

L'action de la Région Aquitaine en matière de pôles d'échanges

Movable, Conseil de mobilité
du 23 octobre 2012

Les petits et moyens pôles d'échanges
enjeux de l'interconnexion des réseaux

Sophie Bellagarde

*Responsable gares, pôles d'échanges et accessibilité
Région Aquitaine*

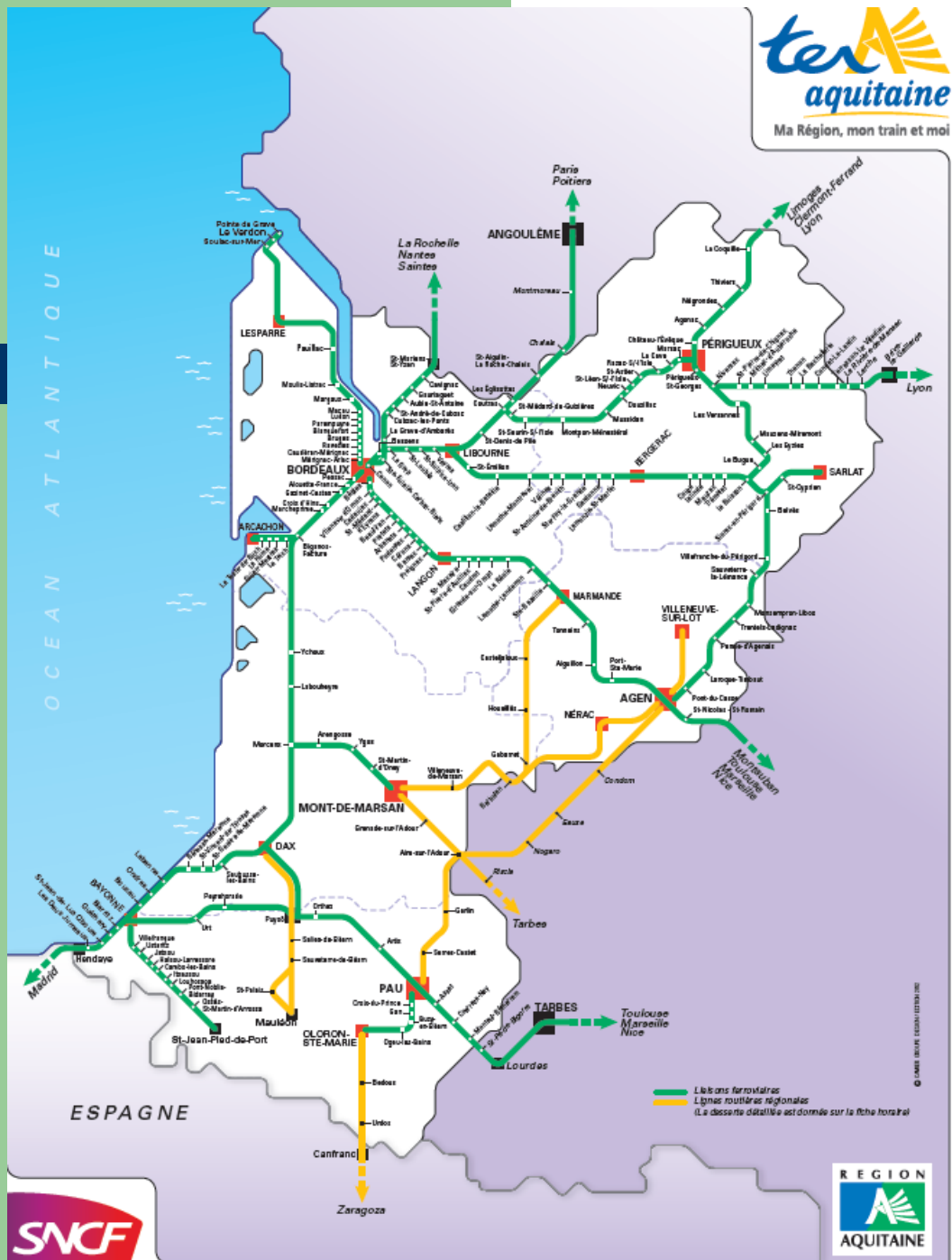
Sommaire

1. La Région, Autorité organisatrice de transports
2. Objectifs en matière de pôles d'échanges
3. Rôle et moyens d'intervention
4. Exemples de pôles d'échanges petits et moyens
 - en agglomération
 - dans des villes centres
5. Enjeux majeurs
6. Actions complémentaires de la Région

1. La Région Aquitaine, AOT des transports régionaux

Organise les services de transports régionaux de voyageurs :

- réseau ferroviaire Ter Aquitaine
- réseau de lignes routières régionales



157 gares et haltes régionales
 12 gares « grandes lignes » :
 Bordeaux, Libourne, Périgueux,
 Agen, mont de Marsan, Dax,
 Pau, Bayonne, Biarritz, St Jean
 de Luz, Hendaye

2. Objectifs de la Région Aquitaine en matière de pôles d'échanges

- Améliorer l'accès au réseau ferroviaire en développant l'intermodalité
- Favoriser l'utilisation des transports collectifs et modes doux (parts modales pour se rendre en gare en Aquitaine : 63% VP, 20% marche, 10% TC, 4% vélo, 3% autres)
- Adapter l'espace de transport aux besoins des voyageurs par une organisation efficace
- Favoriser la mise en accessibilité PMR

3. Rôle de la Région Aquitaine et moyens d'intervention

- La Région, chef d'orchestre
Coordination des différents acteurs : SNCF, RFF, collectivités...
- Programme de modernisation des gares et haltes Ter Aquitaine depuis 2003 et aménagement de pôles d'échanges :
 - périmètre ferroviaire : bâtiment voyageurs, quais
 - abords : espaces d'intermodalité
- 90 gares et haltes Ter Aquitaine modernisées ou en cours
- 30M€ affectés par la Région depuis 2003, environ 3M€ par an
- Participation aux pôles d'échanges régionaux : Bordeaux St Jean, Agen, Dax, Mont de Marsan...

4. Exemples de pôles d'échanges petits et moyens

Dans l'agglomération bordelaise, pôles à l'intersection des réseaux Ter et tramway

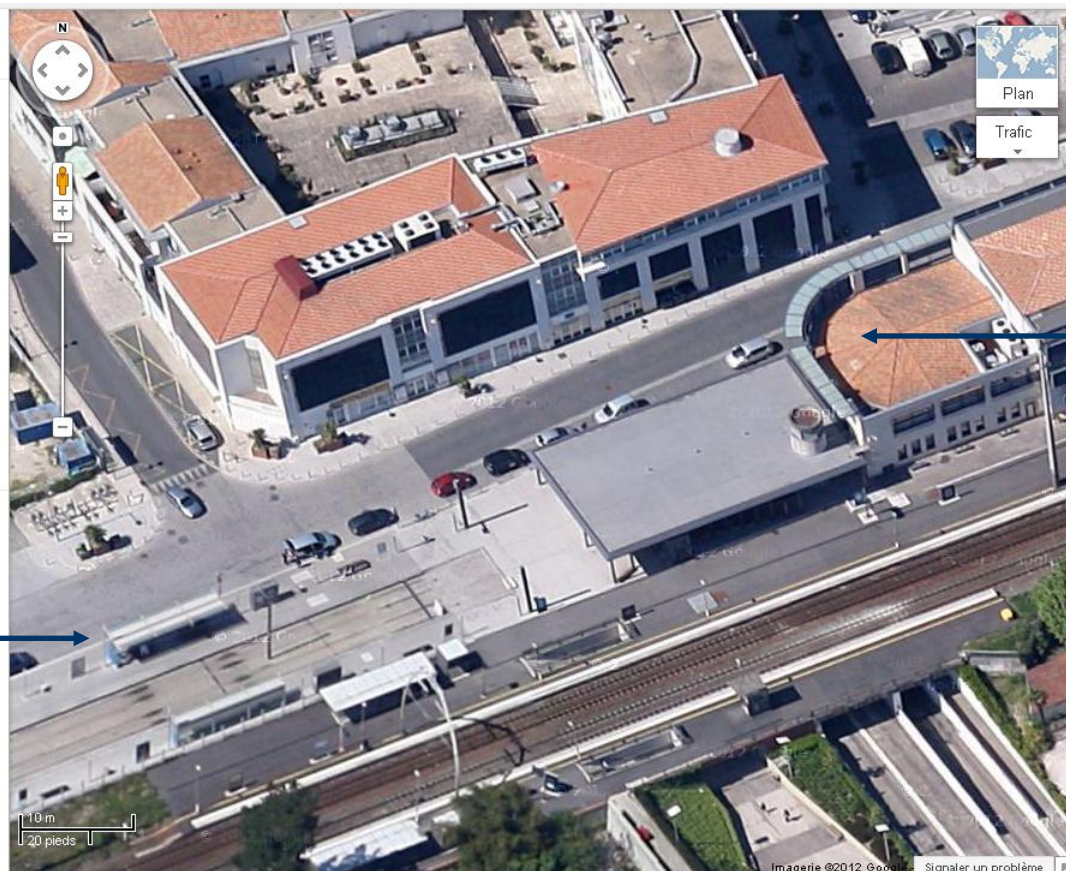
- Pessac 2007
- Cenon 2007
- Mérignac Arlac 2010
- Pessac Alouette : mise en service horizon arrivée tramway B
- Le Bouscat : mise en service horizon arrivée tramway D

4. Exemples de pôles d'échanges petits et moyens : le pôle de la gare de Pessac

- Pessac : environ 60 000 habitants
- Pôle de premier ordre de l'agglomération bordelaise et du réseau Ter Aquitaine
- 79 Ter / jour vers le Bassin d'Arcachon et le Sud de la région, 2200 M+D / jour (contre 950 en 2006)
- Interconnexion avec la ligne B du tramway (accès au Campus), 6 lignes de bus, station VCub, stationnement vélos et parc relais
- Coût de 9,2 M€ financé à 27% par la Région (autres cofinanceurs : CUB, FEDER, RFF, Ville, SNCF)
- Pôle appelé à se développer : projet Triangle des Echoppes

4. Exemples de pôles d'échanges petits et moyens : le pôle de la gare de Pessac

Station
tramway



Gare

4. Exemples de pôles d'échanges petits et moyens

Pôles autour de gares de petites villes en Gironde

- Le Teich 2007
- Lesparre 2010
- St André de Cubzac 2011-2012
- La Réole 2012-2013

4. Exemples de pôles d'échanges petits et moyens : le pôle de la gare de La Réole



4. Exemples de pôles d'échanges petits et moyens : le pôle de la gare de La Réole

- La Réole : environ 5000 habitants
- 22 Ter et 600 M+D / jour
- Pôle en cours d'aménagement :
 - abords aménagés en 2012 par la Communauté de communes : arrêt pour les cars TransGironde (3 lignes), parc de stationnement, places taxi, arrêt minute
 - travaux de modernisation de la gare et d'équipement (mobilier, accroches vélos, signalétique) sous pilotage SNCF de fin 2012 à mi-2013
- Coût de 550 k€ financé à 63% par la Région

4. Exemples de pôles d'échanges petits et moyens

Pôles autour de gares de villes petites et moyennes

Dordogne : Bergerac 2009

Landes : Labouheyre 2012

Pyrénées-Atlantiques :

- Oloron Ste Marie 2012
- Cambo les Bains 2009

4. Exemples de pôles d'échanges petits et moyens : le pôle de la gare de Bergerac



4. Exemples de pôles d'échanges petits et moyens : le pôle de la gare de Bergerac

- Bergerac : environ 27 000 habitants
- 36 Ter et 900 M+D / jour
- Pôle aménagé :
 - Abords en 2009 : parvis, arrêt de bus, abri vélos, espace taxis, espace taxis, stationnement
 - Modernisation de la gare en 2012
- Coût de 1,1 M€, financé à 65% par la Région

4. Exemples de pôles d'échanges petits et moyens : le pôle de Labouheyre



4. Exemples de pôles d'échanges petits et moyens : le pôle de Labouheyre

- Labouheyre : environ 2500 habitants
- 18 trains et 140 M+D / jour
- Pôle aménagé en 2012
 - Modernisation de la gare et équipement des quais
 - Abords : parvis et cheminements piétons, arrêt pour les cars départementaux, abri vélos, parc de stationnement
- Coût : 820 k€, financé à 54% par la Région
- Création d'un Point d'information et de médiation multiservices (PIMMS) dans la gare

5. Enjeux majeurs

- Mise en place de moyens alternatifs à la voiture pour se rendre à la gare
- Implication et coordination des différents acteurs
- Maîtrise du foncier autour de la gare

6. Actions complémentaires de la Région

- Mise en place de titres de transports et de tarifications partagés Ter / transports en commun urbains (Modalis), afin d'encourager les pratiques intermodales
- Contrats d'axe : accompagner le renforcement du Ter par des politiques vertueuses en matière d'urbanisme et d'intermodalité
→ enjeu de densification autour des gares