

Mouvable et Sysdau



**« L'heure de pointe sur l'aire métropolitaine
bordelaise : mythe ou réalité »**

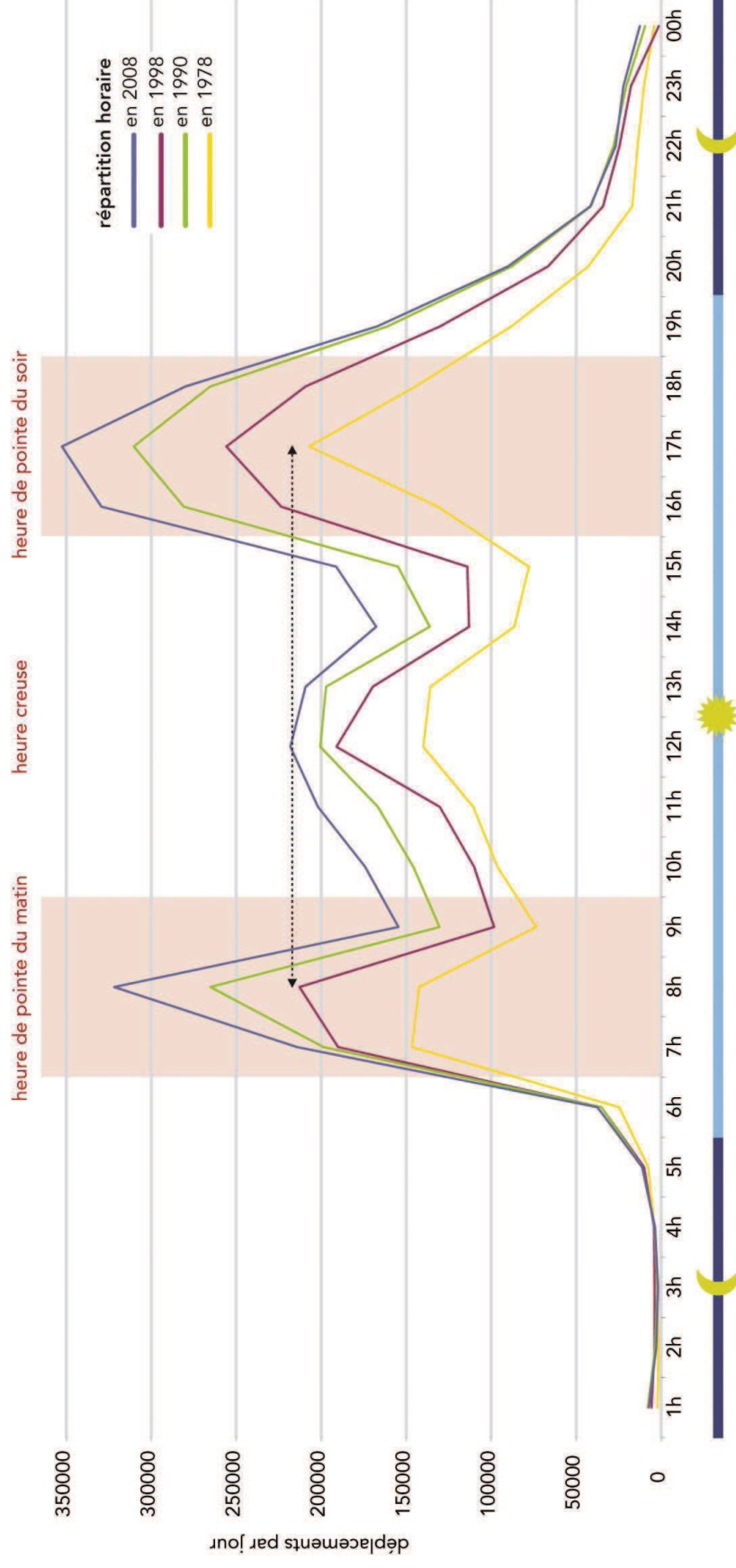
Conseil de la mobilité

29 juin 2011

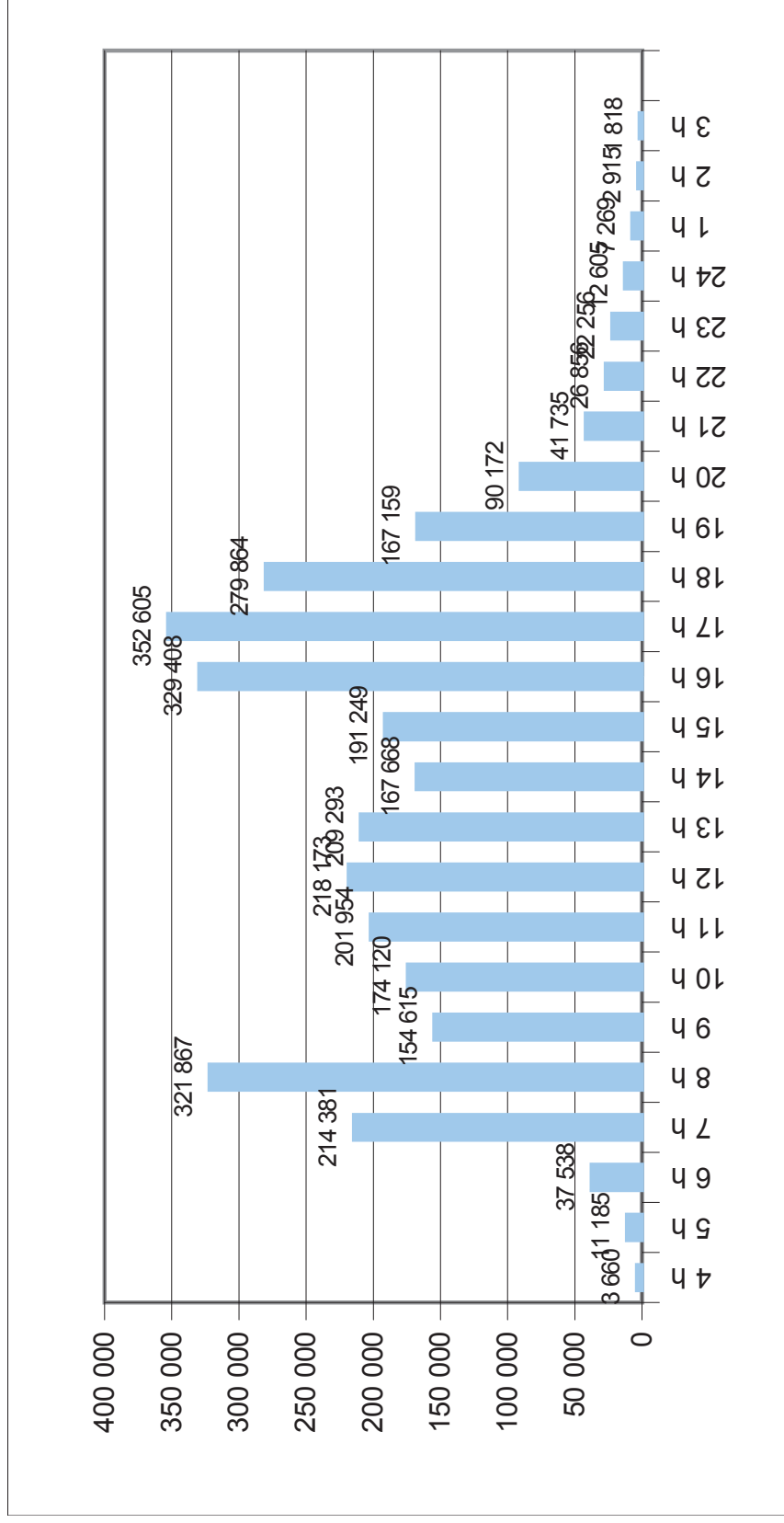
Définition

Evolution de l'heure de pointe sur 30 ans dans l'agglomération bordelaise

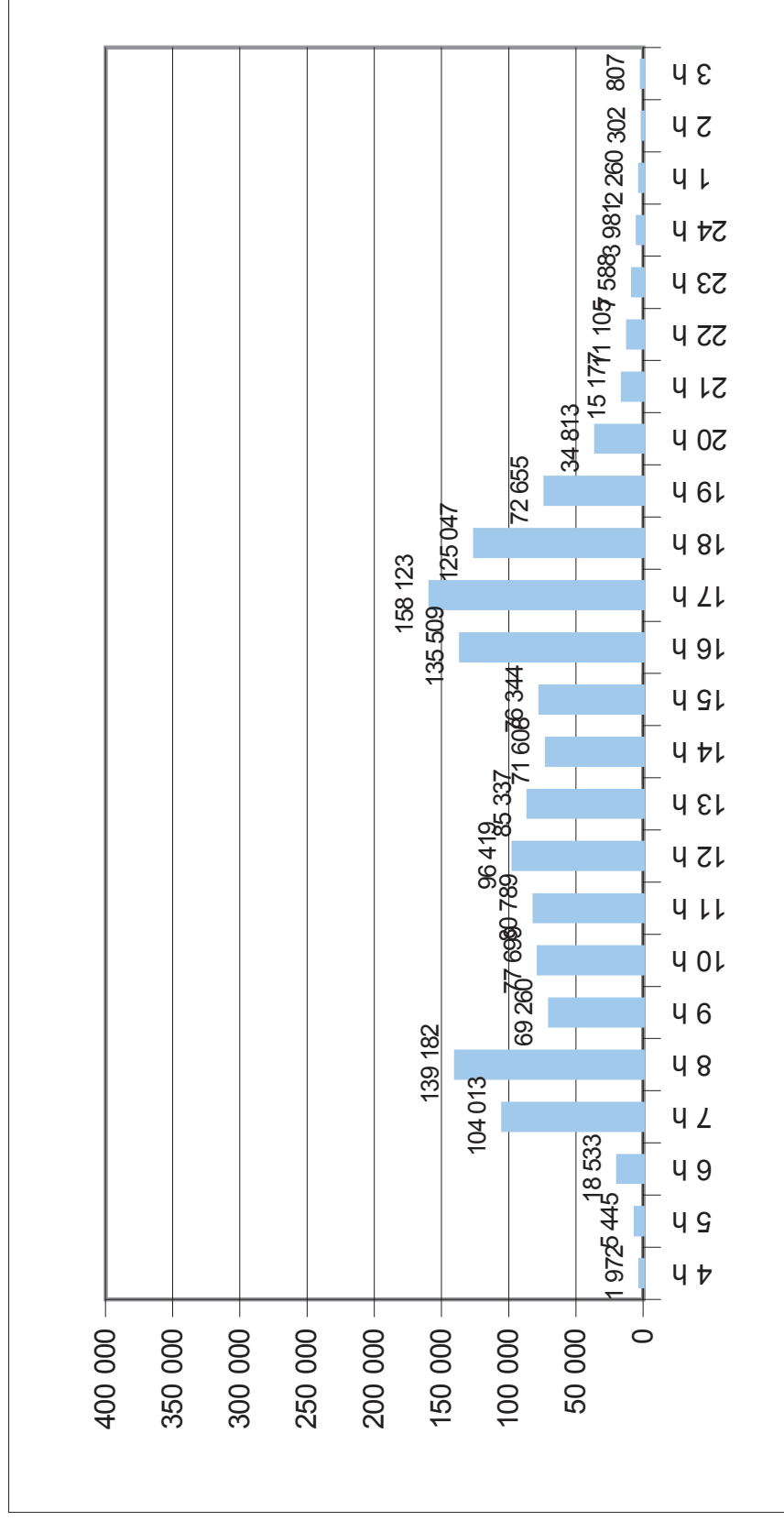
L'évolution de la répartition horaire des déplacements sur l'agglomération bordelaise depuis 30 ans



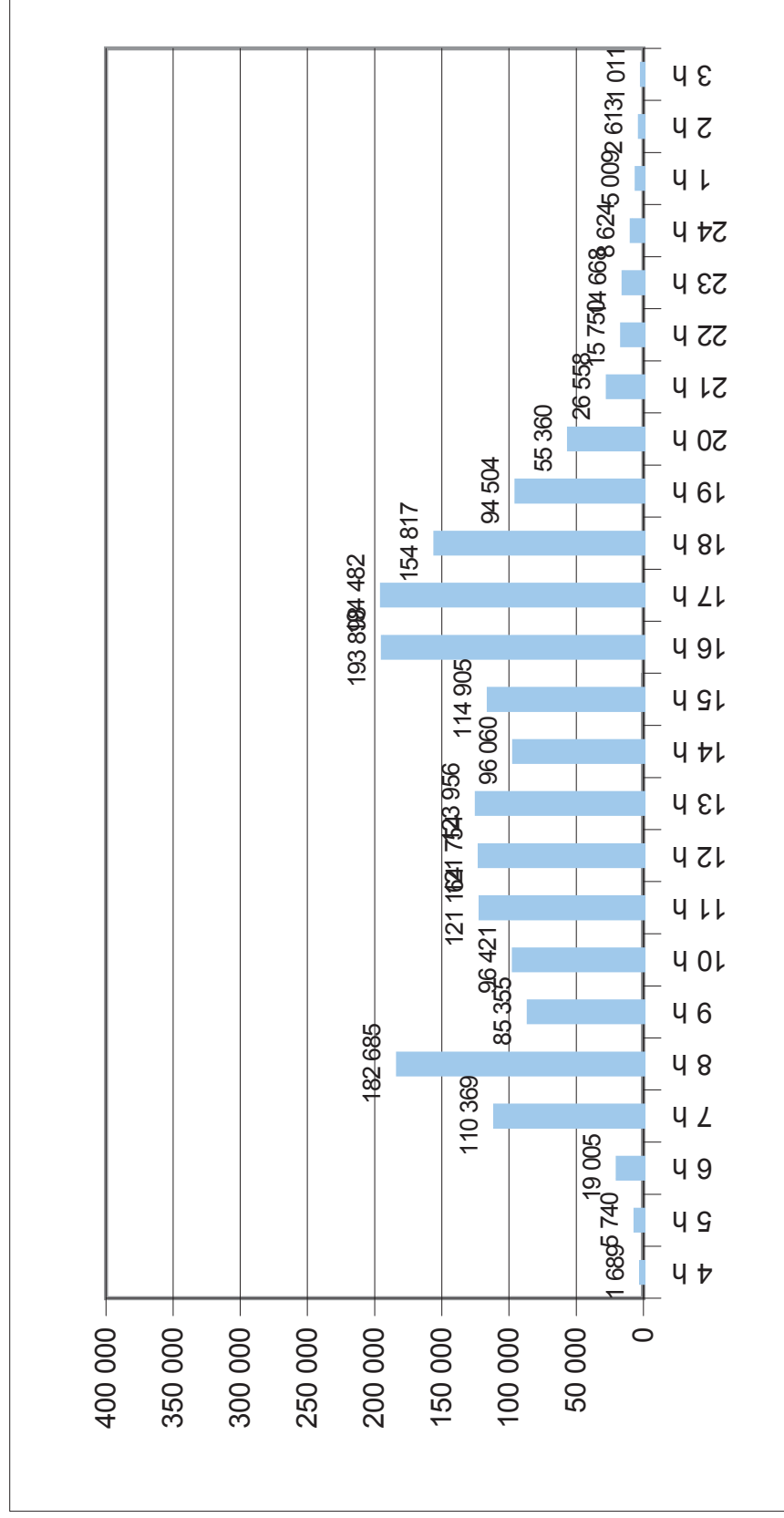
Répartition horaire tous modes tous motifs



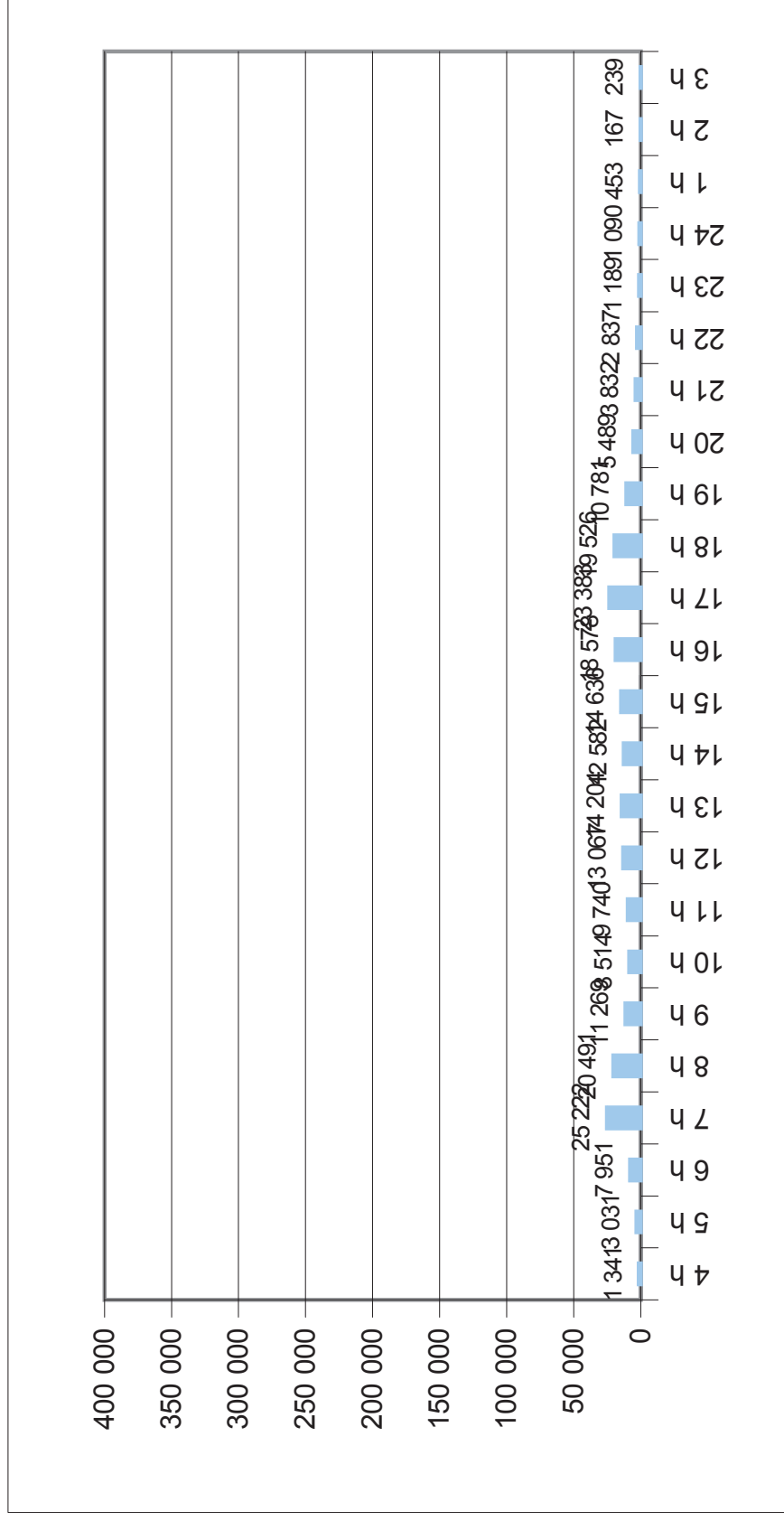
Répartition horaire tous modes tous motifs des habitants de l'extra rocade



Répartition horaire tous modes tous motifs des habitants de l'intra rocade

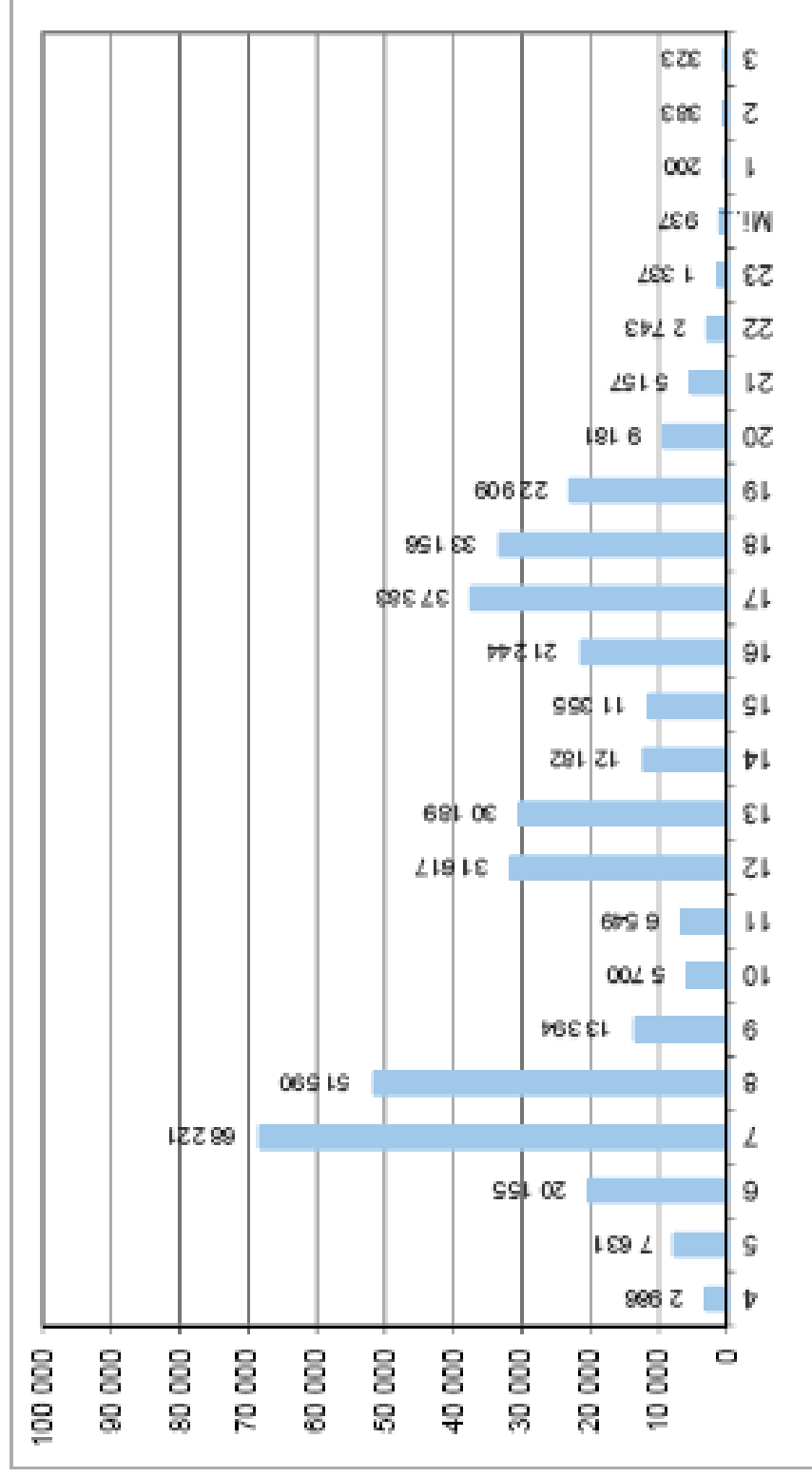


Répartition horaire tous modes tous motifs des usagers de la rocade

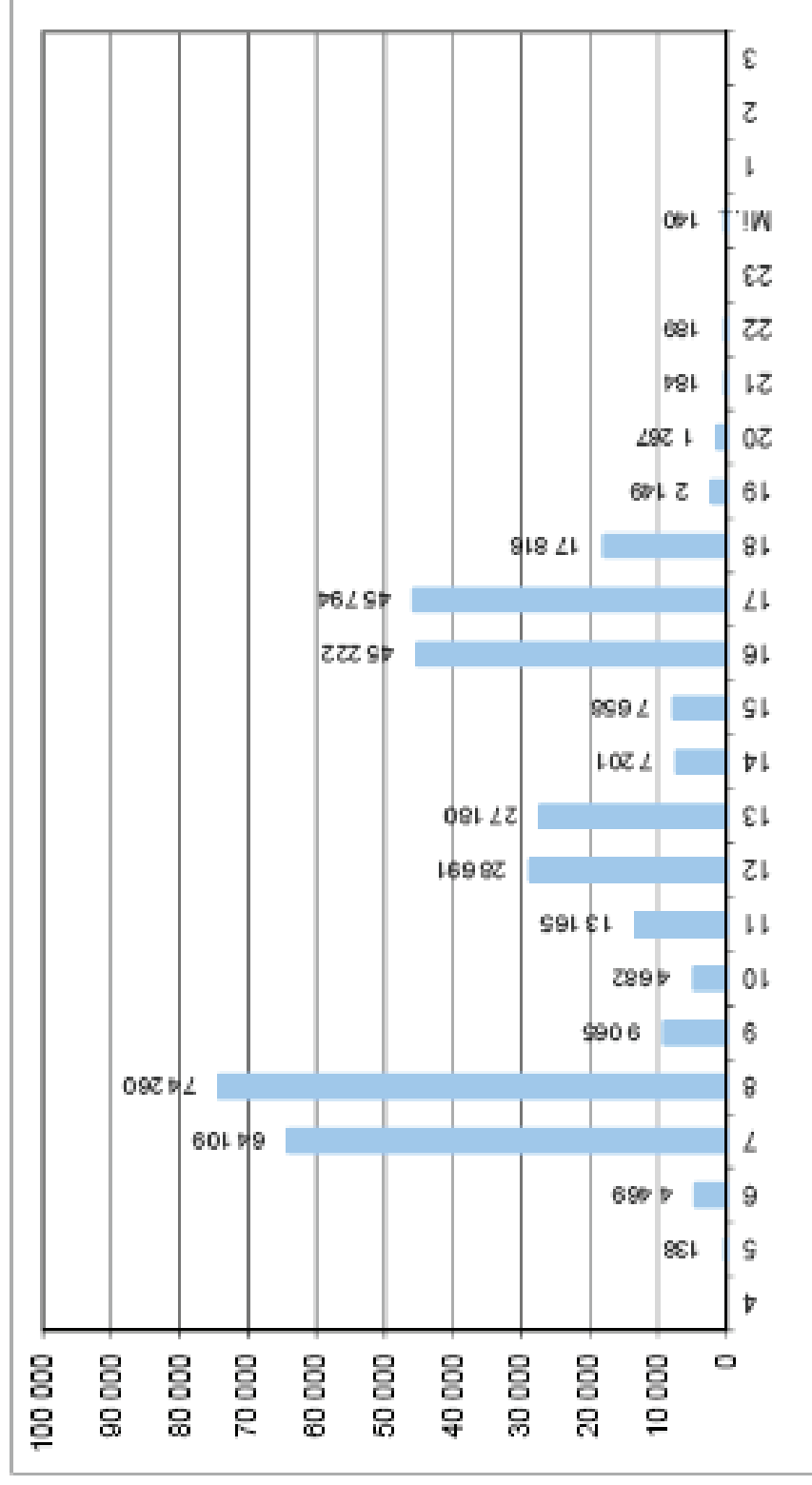


La répartition des motifs combinés

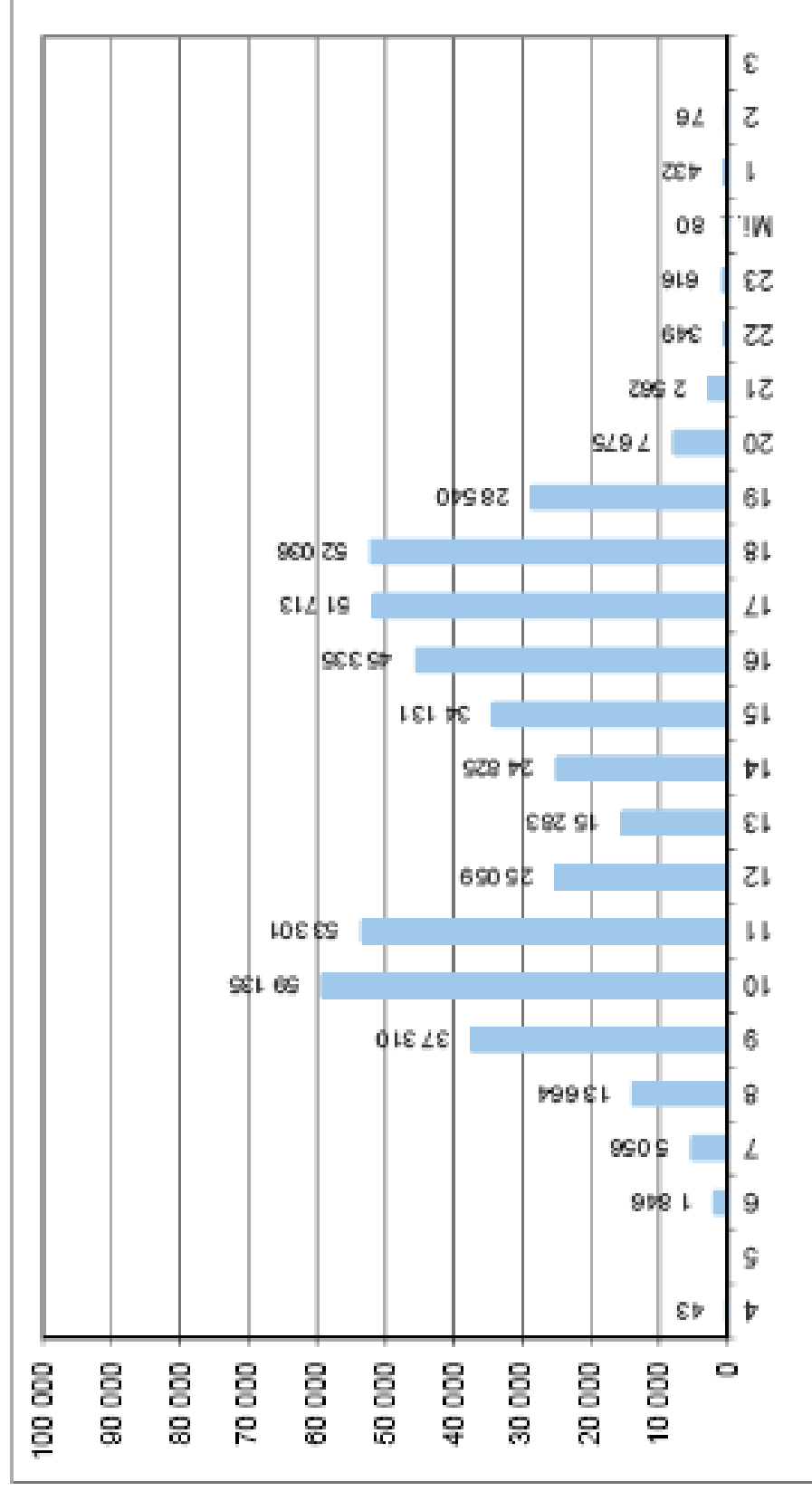
Domicile - travail



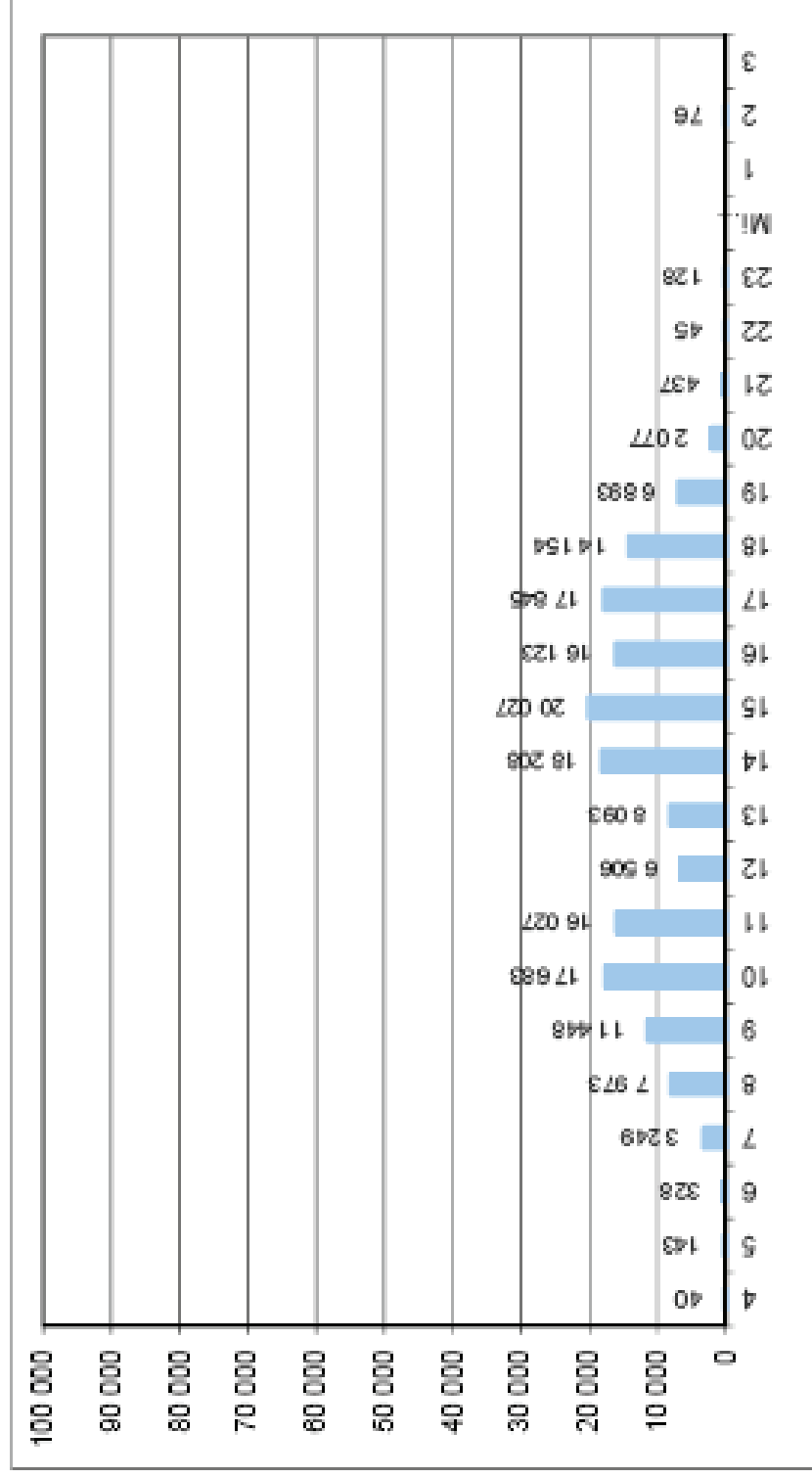
Domicile - étude



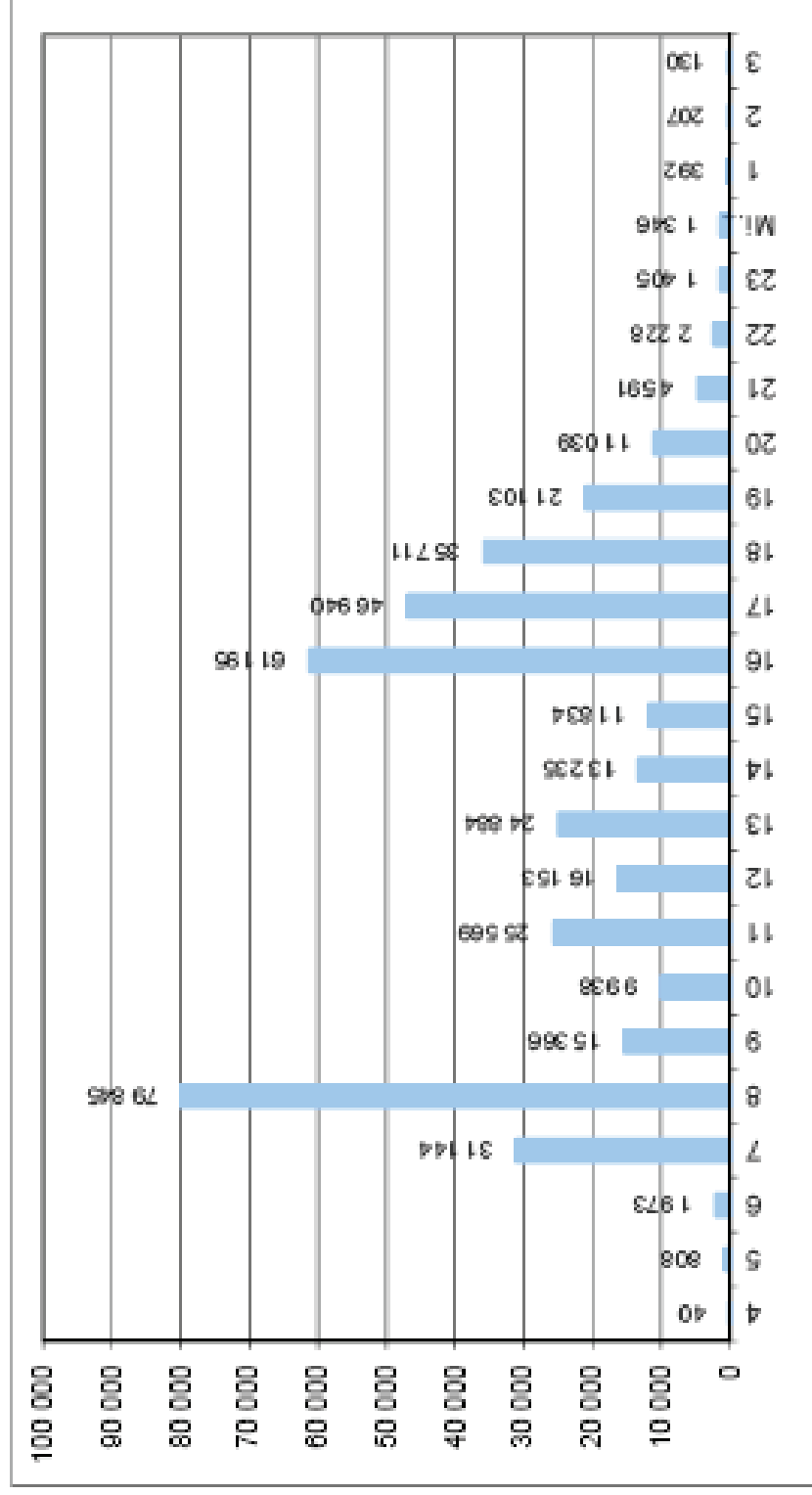
Domicile - achat



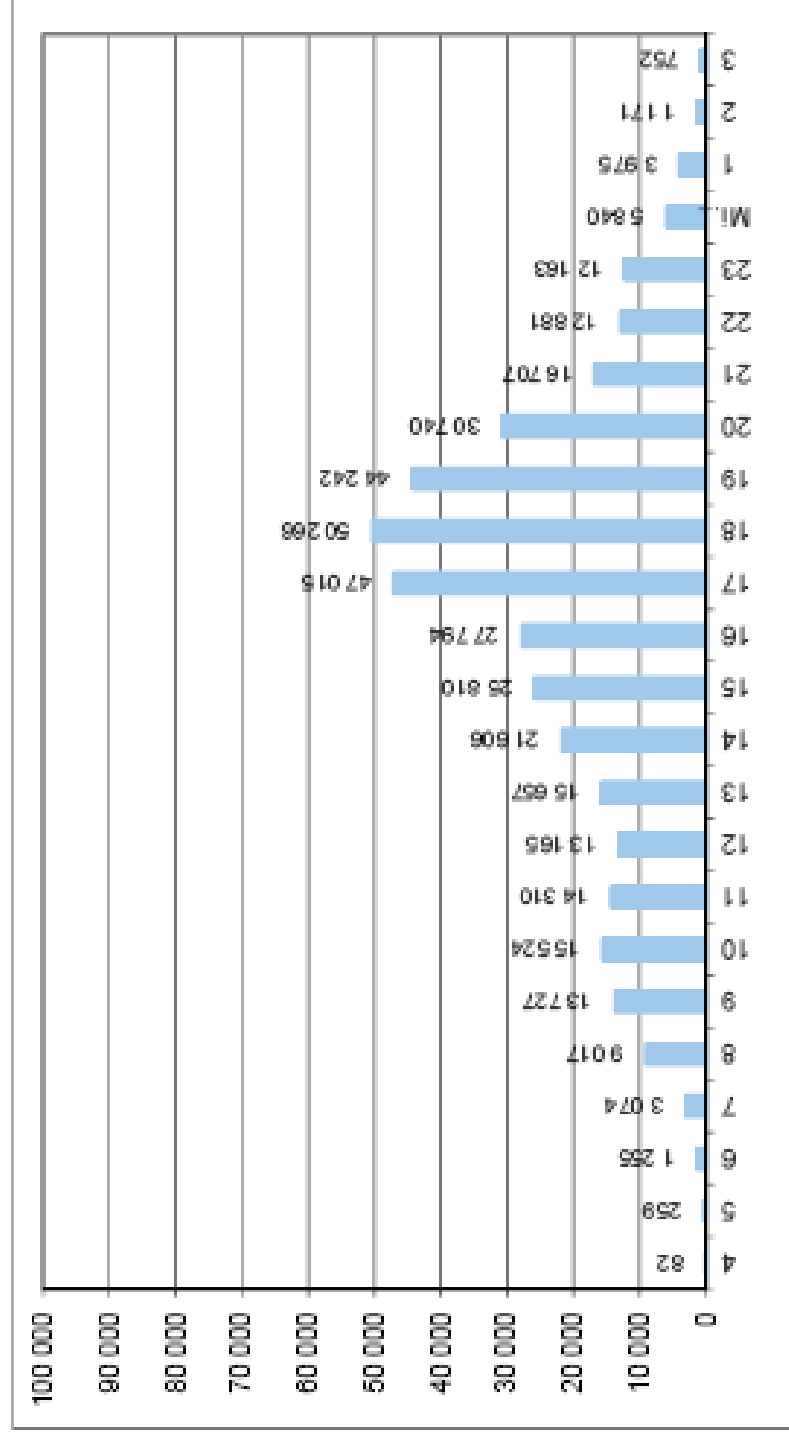
Domicile - santé



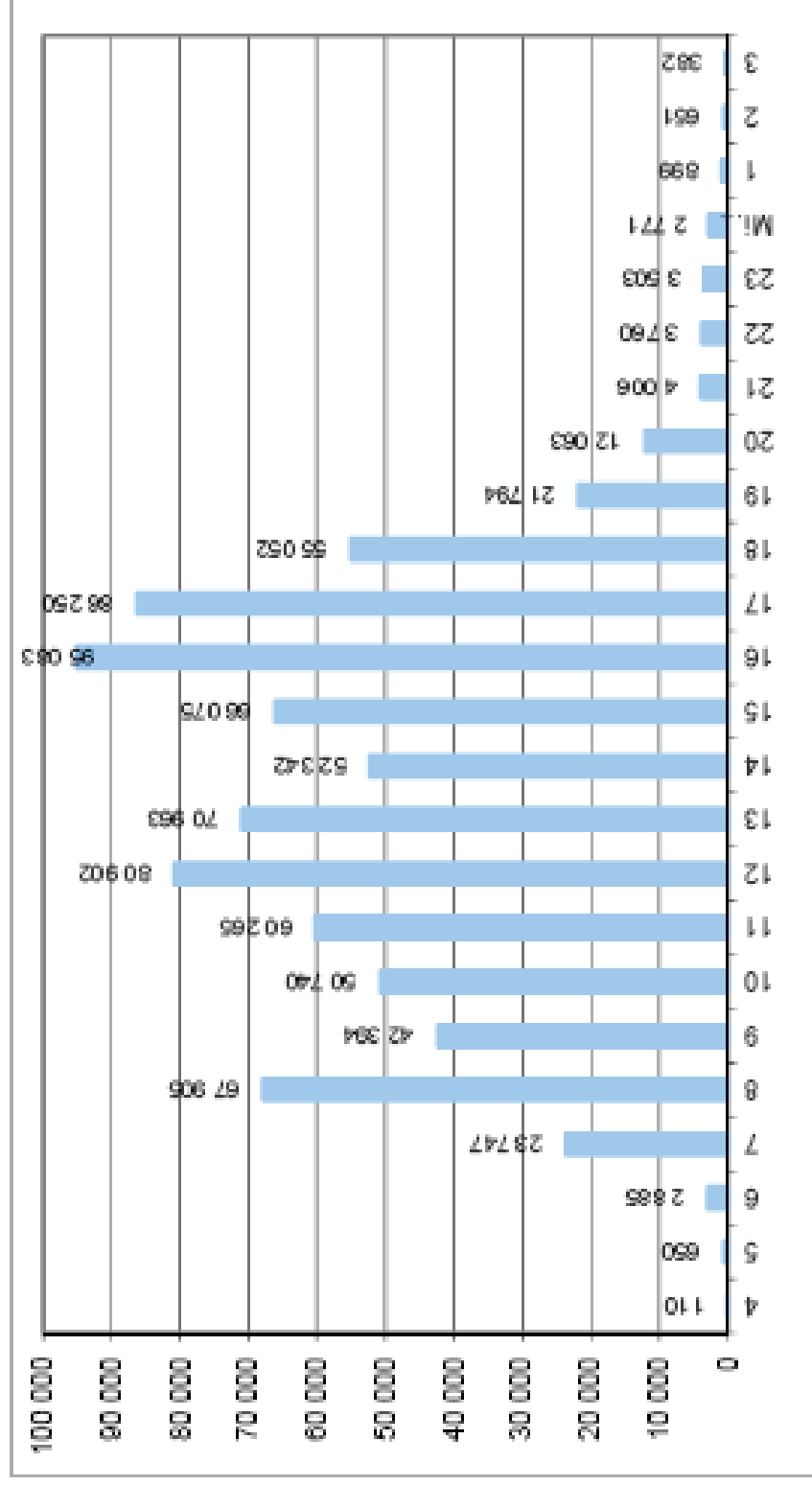
Domicile - accompagnement



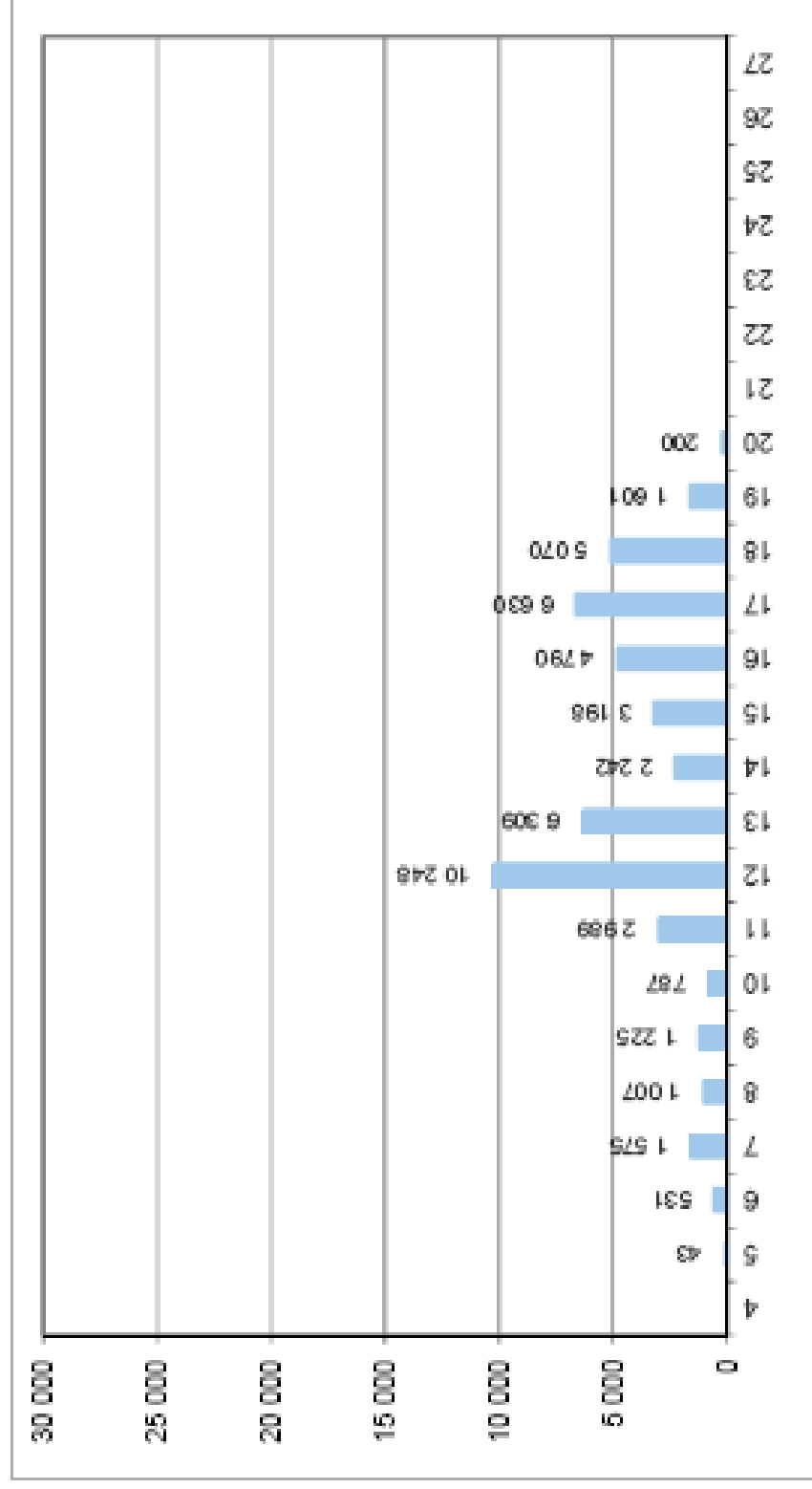
Domicile - loisirs



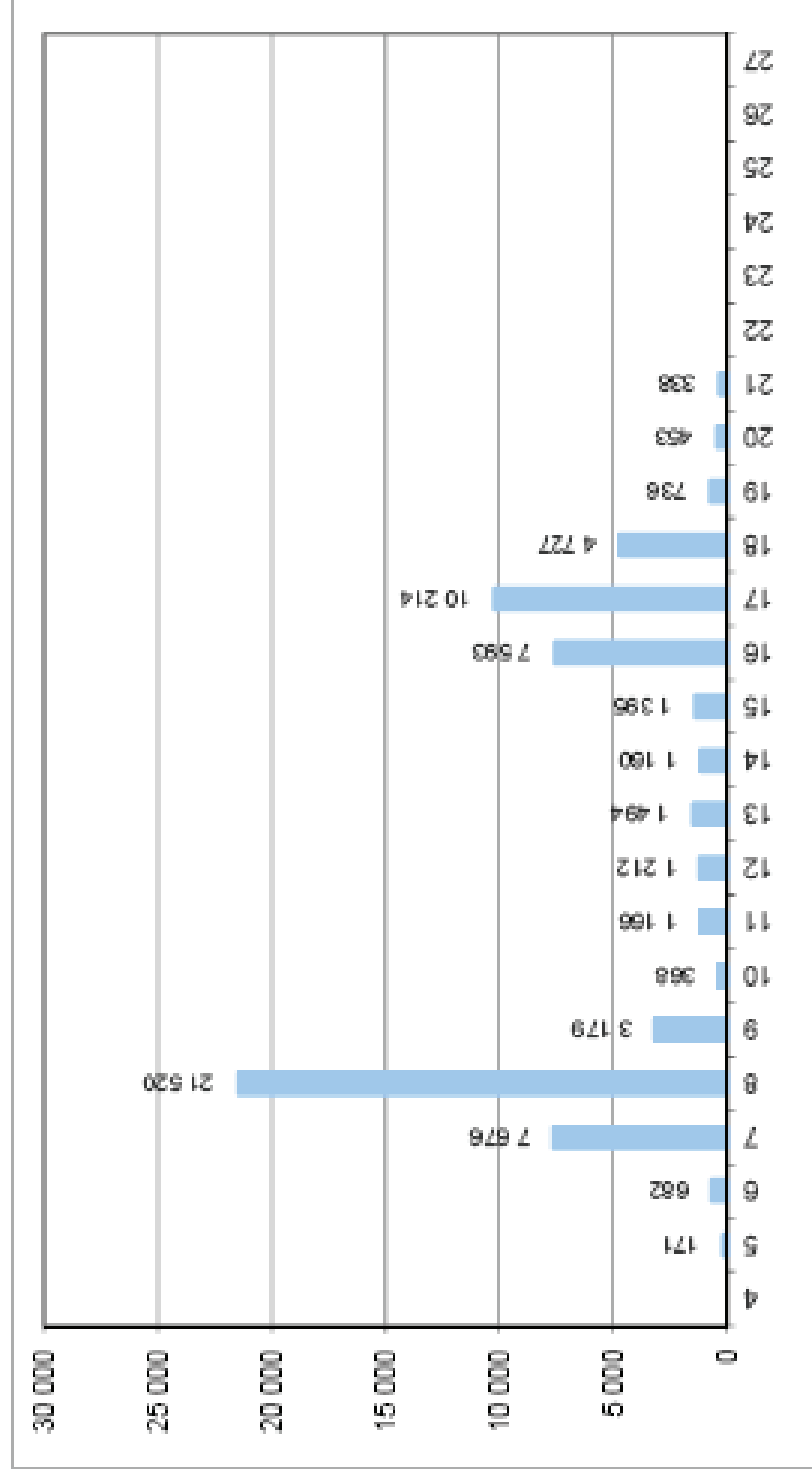
La répartition horaire des motifs secondaires



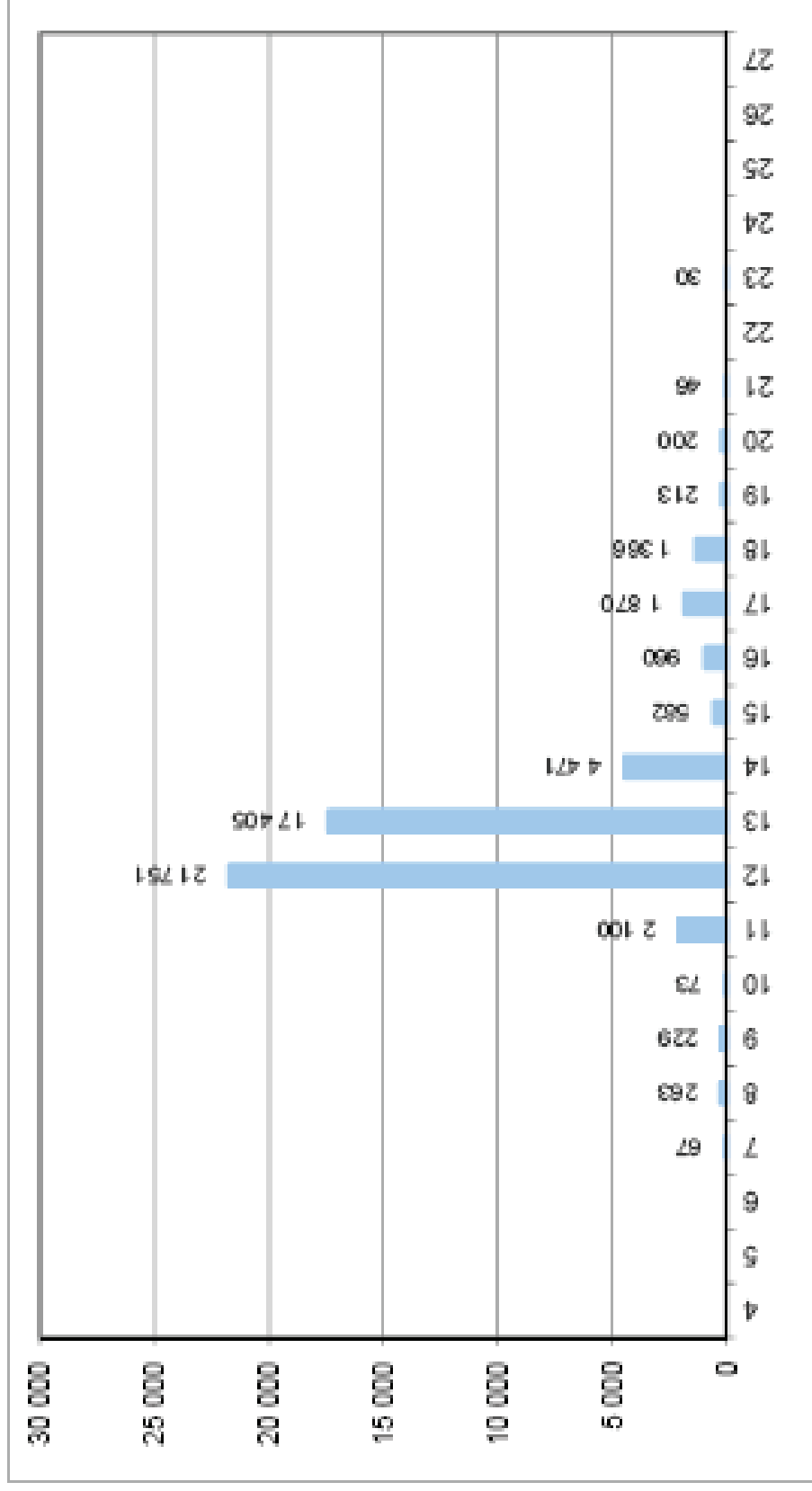
Travail - achat



Travail - accompagnement

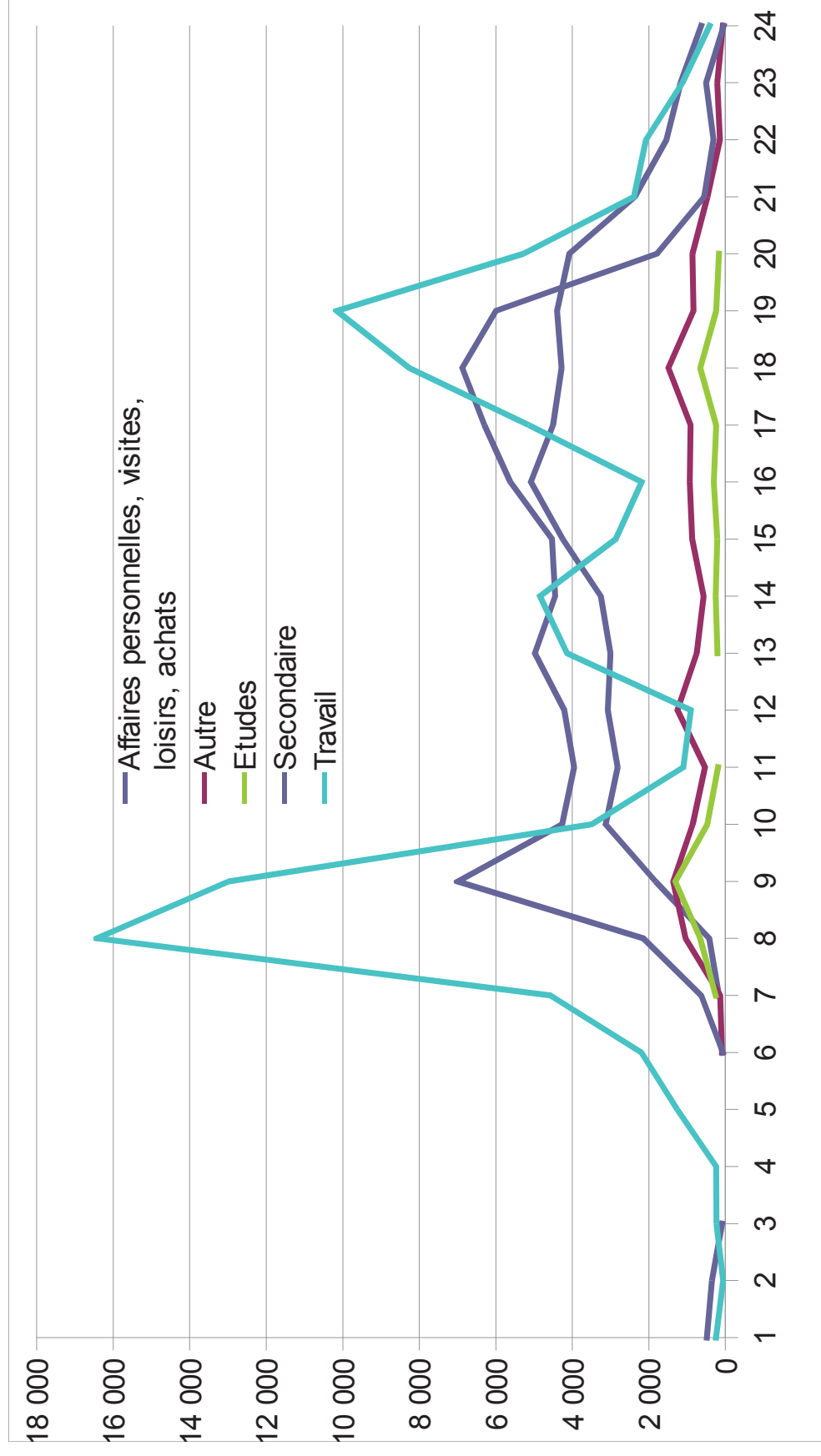


Travail - loisirs



Les spécificités de la rocade

Les motifs dominants des utilisateurs de la rocade



La rocade et ses fonctions circulatoires

En Nb de déplacements

	EMD résidents				enquête cordon non résidents	
	Tous modes	Utilisent la rocade (Tous modes)	Total VPC	Utilisent la rocade (VPC)	VP	PL
intra_rocade-intra_rocade	1 628 960	37 845	578 752	37 746		
baionette	565 408	133 721	383 922	133 696	33 274	5 239
extra_rocade-extra_rocade	1 045 995	54 988	624 880	54 908	30 107	18 343
Ensemble	3 240 364	226 555	1 587 555	226 350	63 381	23 582
						313 313

intra_rocade-intra_rocade	12%	0%	0%	12%
baionette	43%	11%	2%	55%
extra_rocade-extra_rocade	18%	10%	6%	33%
Ensemble	72%	20%	8%	100%

fonctions routières (déplts agglo)

