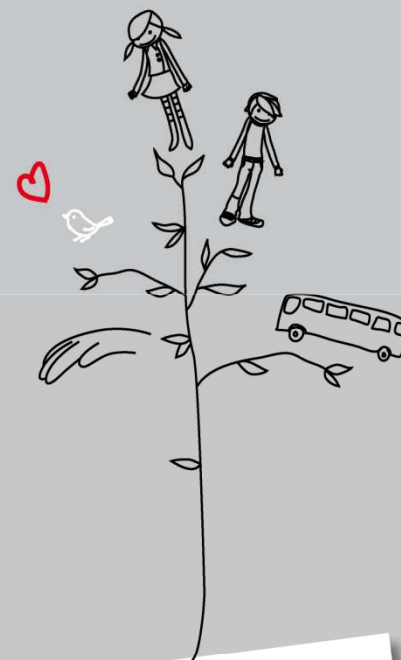


Le plan climat-énergie girondin et la question des transports et de la planification urbaine

Mouvable

13 avril 2010



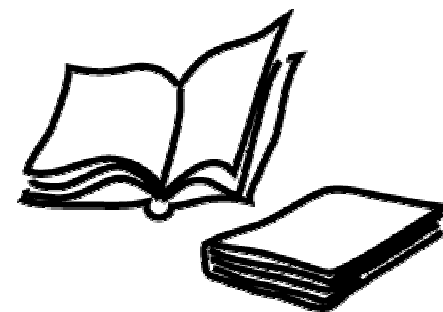
Gironde
CONSEIL GENERAL
gironde.fr

► Références juridiques

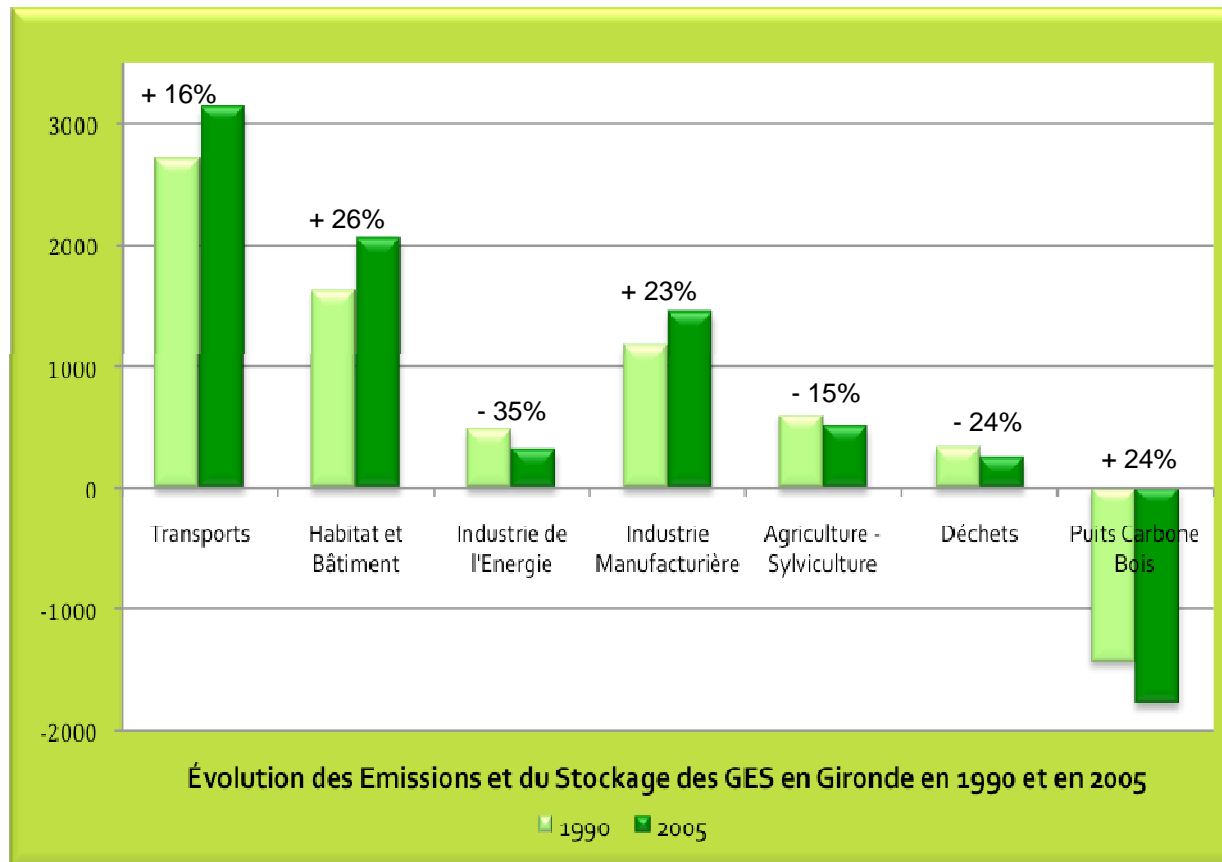
- Loi Grenelle 1 : le département, comme les collectivités de + de 50.000 hab., élabore un plan climat - énergie d'ici fin 2012
- Projet de loi Grenelle 2 :
 - Objectifs stratégiques pour atténuer et s'adapter
 - Établir un programme d'action
 - Suivre et évaluer
- Le PCE est rendu public et révisé tous les cinq ans

► La question des transports et de la planification urbaine dans le plan climat - énergie girondin

- Livre Vert : état des lieux et 80 questions posées (dont 11 sur ce thème)
- Collecte des réponses (5.000 au total à ce jour)
- Élaboration de recommandations et de plans d'actions = Livre Blanc (consultation de prestataire en cours). Désignation début juin 2010
- Publication Livre Blanc positionnée à février 2011
- Adoption du Plan Climat - Énergie avant fin 2012 (volet Climat de l'Agenda 21 – Acte II)



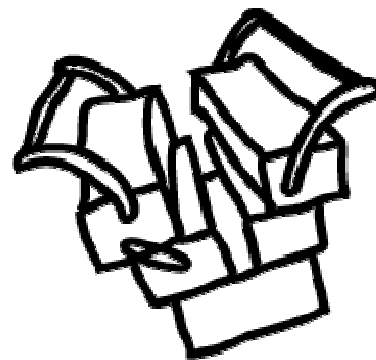
Bilan des émissions de gaz à effet de serre en Gironde



Source: Étude CITEPA – ADEME (2006)

▶ Grandes questions posées en Gironde

- **Transports et planification urbaine**
- Habitat, Bâtiments et éco – construction
- Industries et énergies renouvelables
- Agriculture, Viticulture et Forêt
- Prévention et valorisation des déchets
- Eaux, Estuaire, Fleuves et Biodiversité
- Littoral et Tourisme
- Social : Précarité énergétique et Santé

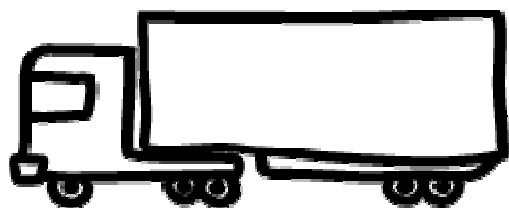


► Transport et planification urbaine

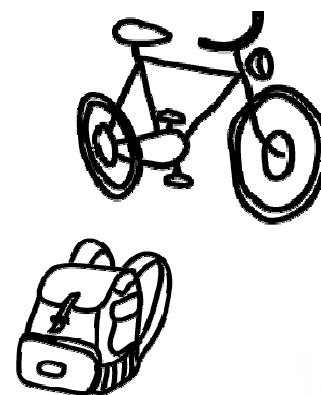


- Suivi des émissions des GES de tous les modes de transports ?
- Mise en œuvre de l'Eurovignette (PL > 3,5 T) proportionnée aux nuisances ?
- Maîtrise de l'étalement urbain : une nécessité ? Que faire : limiter l'urbanisation périphérique ou développer les transports en commun ?
- Renforcement de la densification au sein des agglomérations ?
- Réseaux actuels de cars : satisfaisants ou non ? Mieux coordonner les transports en commun avec le train ? Quelles idées nouvelles ?





- Comment l'agglomération bordelaise doit s'adapter au trafic des camions ?
- Alternatives à la route : ferroviaire, maritime, canal du Midi ? Sous quelles conditions économiques ?
- Les plans de déplacement de passagers : faut-il les étendre aux marchandises ? Et aux entreprises ?
- Modes de transports doux : lesquels, comment ?



▶ Donnez votre avis !



Film_PCE33.flv