

Etude d'évaluation sur les services vélos



4 avril 2017

Alain.besancon@ademe.fr

ADEME



Agence de l'Environnement
et de la Maîtrise de l'Énergie

Contexte et objectifs de l'étude

Contexte et objectifs de l'étude

Le vélo

= infrastructures, communication, stationnement, sécurité,... et services!

- Foisonnement d'initiatives sur tout type de territoires
- Le vélo en libre-service a longtemps occulté les autres services
- Opportunité d'étudier les usages du VAE

Contexte et objectifs de l'étude

- 2 objectifs :
 - Analyser l'offre et produire des recommandations : organisation du service, coût, moyens humains, dimensionnement, tarification
 - Comprendre les usages et impacts des services

- Livrables :
 - 1 rapport de diagnostic (offre)
 - 5 cahiers techniques par type de services (usages)
 - 1 synthèse
 - Des infographies

Plus d'informations :

<http://www.ademe.fr/etude-devaluation-services-velos>



Location longue durée de vélos classiques

Bilan du service en France

27 000 vélos
en location longue durée



Les autres types de vélos disponibles

	3000 VAE
	800 vélos pliants
	1200 autres types de vélos (cargos, tandems, ...)

Effets du service

1 700 km

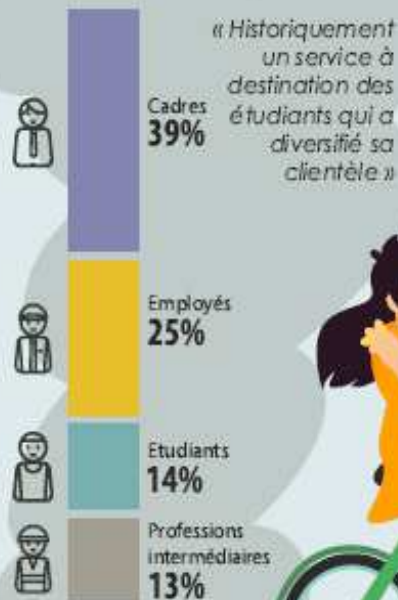
parcourus en vélo classique par an

Des usages variés

- 88%** Se rendre au travail
- 83%** Faire ses courses
- 77%** Se promener

Usages du service

Un public qui s'est élargi



Incitation à la démotorisation

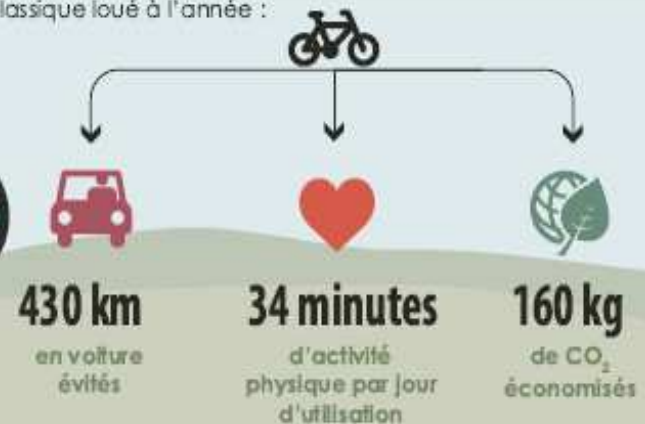
9%
se sont séparés
d'une voiture

9%
ont renoncé
à l'achat
d'une voiture



Bénéfices individuels

Un vélo classique loué à l'année :



Quels potentiel à terme ?



Report Modal (mode abandonné)



Contexte et objectifs de l'étude

- 2 objectifs :
 - Analyser l'offre et produire des recommandations : organisation du service, coût, moyens humains, dimensionnement, tarification
 - Comprendre les usages et impacts des services

- Livrables :
 - 1 rapport de diagnostic (offre)
 - 5 cahiers techniques par type de services (usages)
 - 1 synthèse
 - Des infographies

Plus d'informations :

<http://www.ademe.fr/etude-devaluation-services-velos>



Contexte et objectifs de l'étude

- 7 services étudiés :
 - Location longue durée de vélos /
 - Location longue durée de VAE
 - Aide à l'achat de VAE
 - Stationnement sécurisé intermodal : en gare
 - Stationnement sécurisé intermodal : en milieu urbain
 - Vélo-écoles
 - Services vélos en entreprise
- Analysés, uniquement sous l'angle de l'offre
 - Les ateliers d'autoréparation de vélos
 - les systèmes de vélos en libre-service.



Les services vélos : de quoi parle-t-on ?

Vélos en libre-service

Un système de vélos en libre-service (VLS) correspond à la mise à disposition de vélos de manière automatisée, via des points d'accroche ou autres systèmes de stationnement dédiés implantés sur l'espace public.

Ils permettent généralement la dépose du vélo dans un point différent du lieu de retrait. Ces systèmes permettent de soustraire l'utilisateur aux contraintes de stationnement et d'entretien.

45 000
VLS disponibles
en France
dont
20 000
en IDF



Les services vélos : de quoi parle-t-on ?

Location longue durée de vélos

Un système de location humanisée implique au moins un contact commercial avec un agent responsable de la location.

Différents types de vélos peuvent être mis à disposition de quelques heures à l'année: vélo mécanique classique (vélo de ville adulte), des VTC, VTT, VAE, vélo pliants. La mise à disposition est généralement payante mais peut également se faire sous forme de prêt gratuit.

30 000
vélos disponibles
en location
humanisée
en France



Les services vélos : de quoi parle-t-on ?

Stationnement favorisant l'intermodalité

L'intermodalité vélo implique un déplacement combiné TER + vélo ou transport collectifs urbains + vélo. L'utilisation du vélo peut être effective lors du déplacement en « rabattement » vers la gare ou en « diffusion » depuis cette dernière.

Seules les consignes de stationnement collectives ou individuelles incluant un accès sécurisé (badge, clé, digicode) ont été analysées dans le cadre de l'étude. La caractérisation des services s'est faite à la fois sur les réseaux TER et les réseaux urbains.

35 000
places de
stationnement
vélos
en France



Les services vélos : de quoi parle-t-on ?

Plus de
150
structures
identifiées
en France

Atelier d'autoréparation

les ateliers d'autoréparation ont des activités basées essentiellement autour de l'apprentissage de la mécanique vélo et du réemploi de ces derniers.

Les structures recensées sont en majorité des associations, cohabitant avec quelques sociétés commerciales bénéficiant d'ateliers de réparation ouvert au public.

Plus de
40
entreprises
enquêtées
en France

Les services vélos en entreprise

Des services vélos sont également proposés sur les mêmes modèles en entreprise.

Le stationnement, les formations à la pratique du vélo, les aides à l'achat et les flottes de vélos d'entreprise font parties des principaux services étudiés.

plus de
70
vélo-écoles
à vocation
urbaine
en France

Vélo-écoles

Les vélo-écoles sont des structures dédiées à l'apprentissage de la mobilité à vélo, principalement à destination des adultes.

Les stagiaires bénéficient d'une ou plusieurs séances de formation visant à aider à la remise en selle d'adultes inscrits au sein d'une association.

ADEME



Agence de l'Environnement
et de la Maîtrise de l'Énergie

Principaux enseignements



1- Des services efficaces

Bien que peu coûteux, les services vélos permettent :

- une diminution importante de l'utilisation de la voiture

Nombre de kilomètres en voiture évités par an



Diapositive 13

BA1

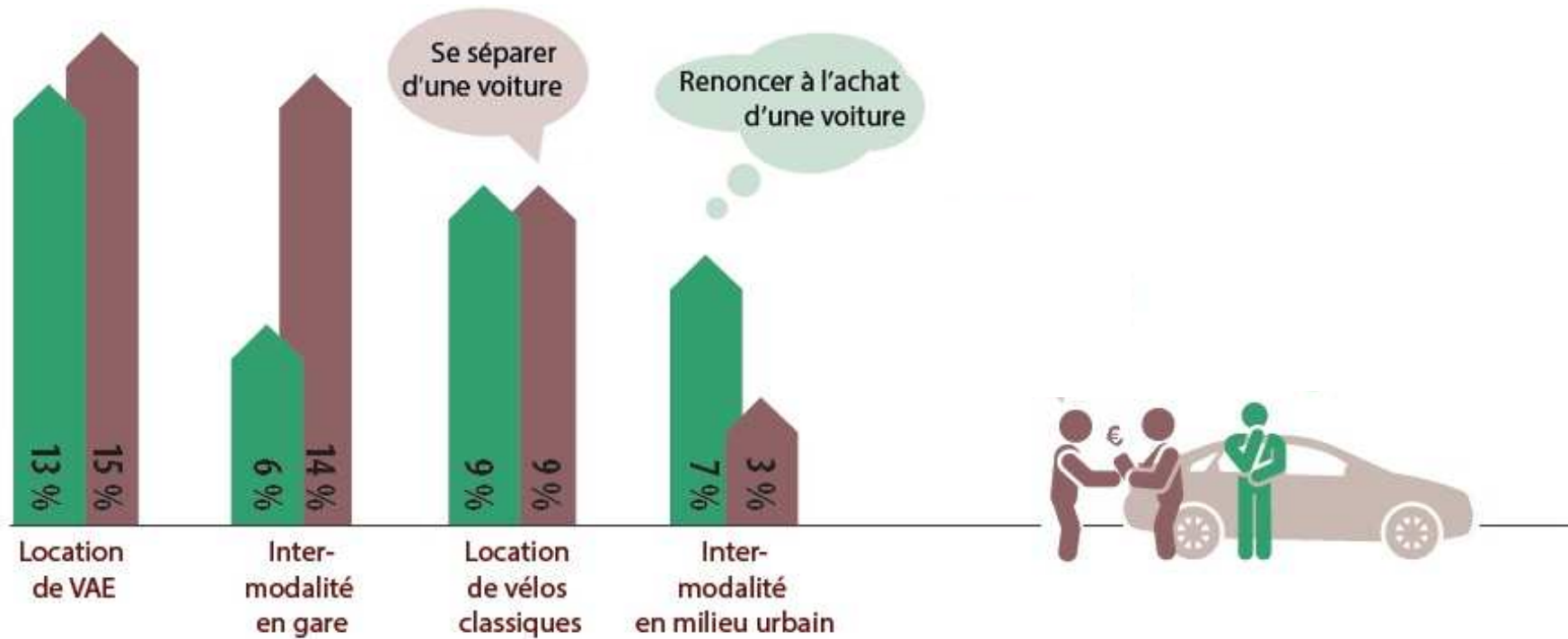
BESANCON Alain; 29/03/2017

1- Des services efficaces

Bien que peu coûteux, les services vélos permettent :

- une diminution de la possession de voitures

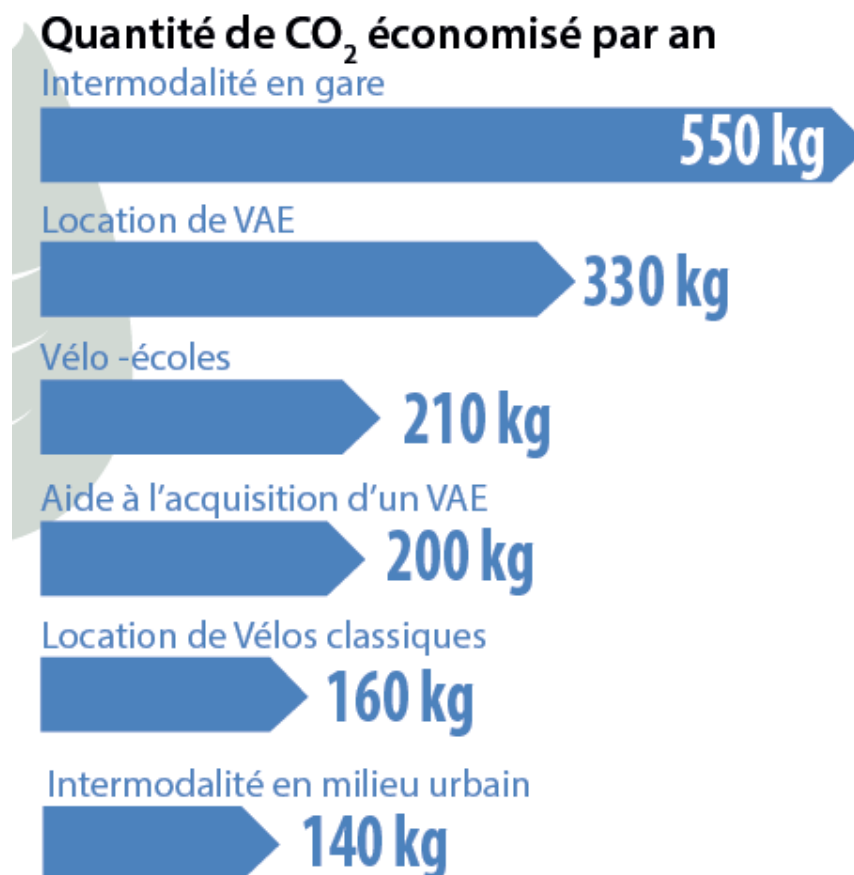
Incitation à la démotorisation



1- Des services efficaces

Bien que peu coûteux, les services vélos permettent :

- une diminution importante des émissions de CO₂

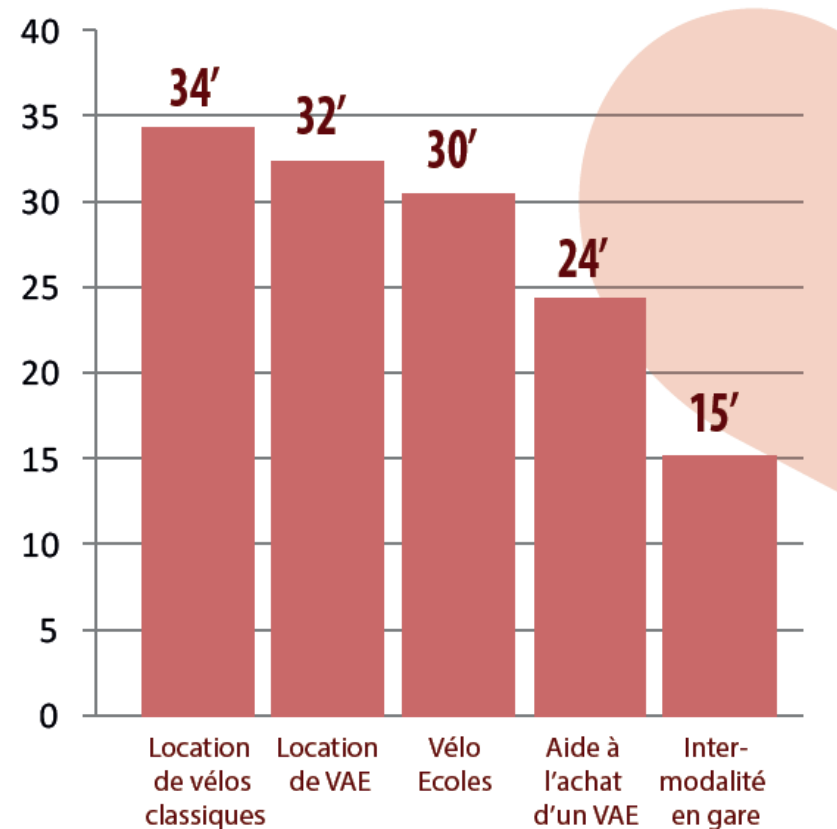


1- Des services efficaces

Bien que peu coûteux, les services vélos permettent :

- Une augmentation de l'activité physique et un gain sur la santé

Activité physique grâce au service (en minutes par jour d'utilisation)

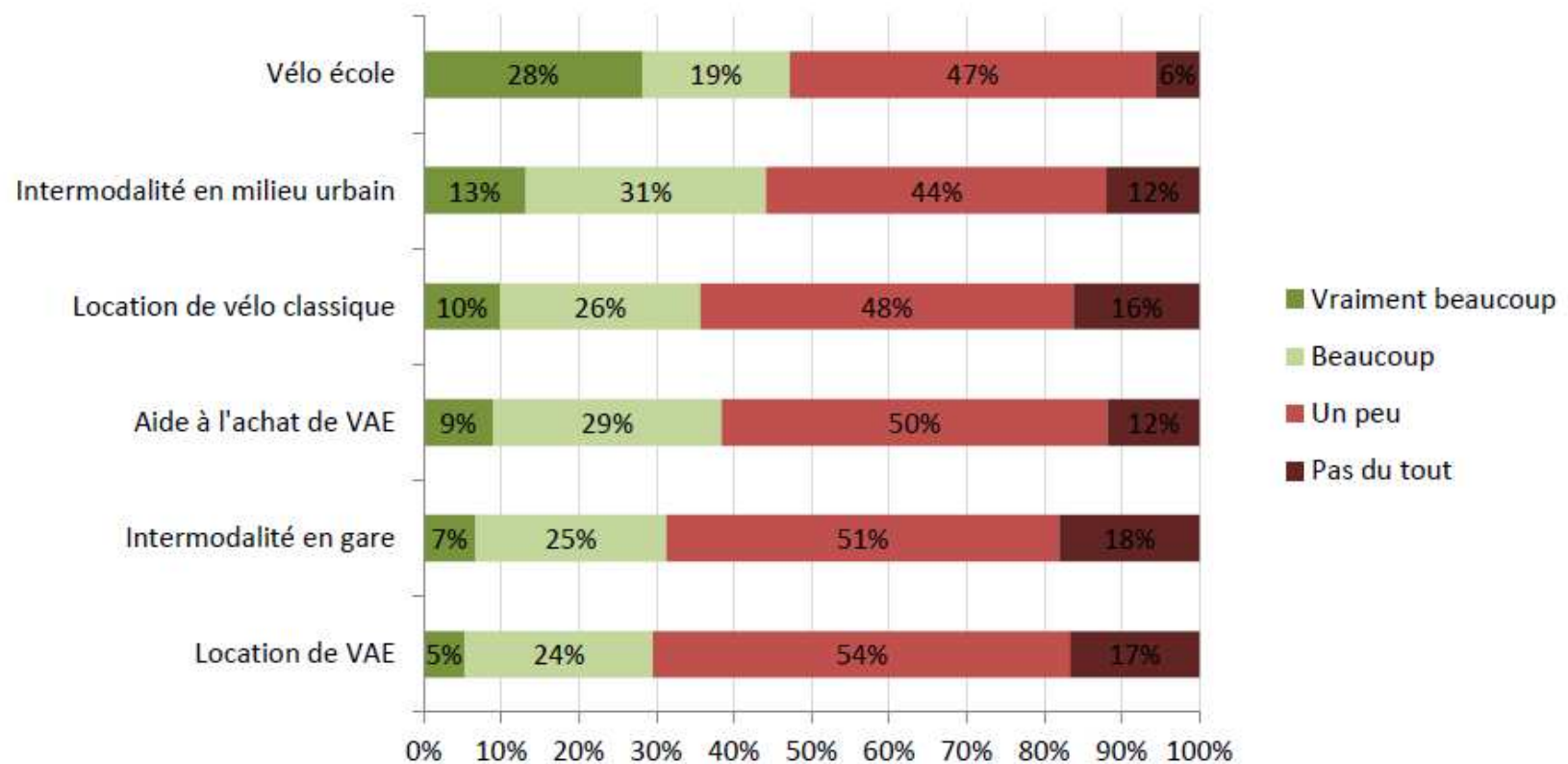


1- Des services efficaces

Bien que peu coûteux, les services vélos permettent :

- Une augmentation de l'activité physique et un gain sur la santé

Vous sentez vous en meilleure santé depuis la pratique du vélo ?

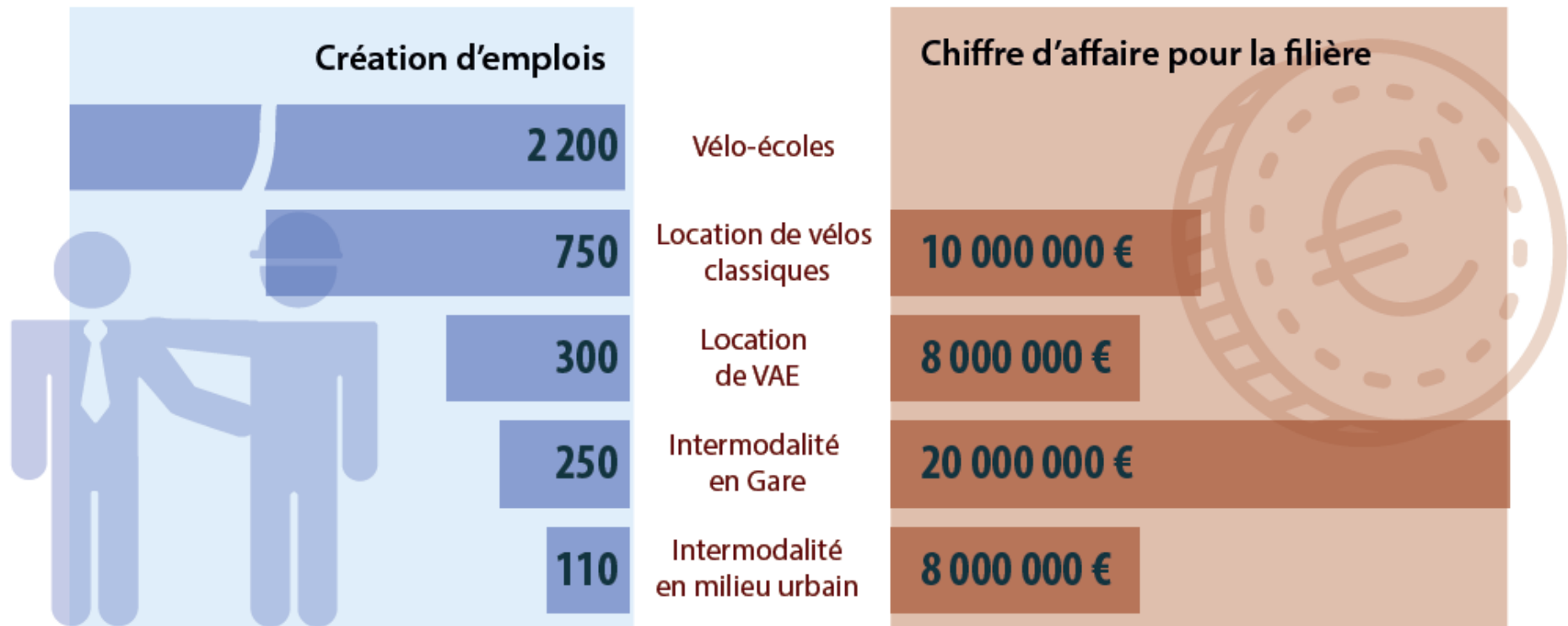


1- Des services efficaces

Bien que peu coûteux, les services vélos permettent :

- De créer des emplois et de l'activité économique sur les territoires

Dans le cas d'un déploiement à plus grande échelle des services vélos en France



2- Des services complémentaires

Au-delà d'un public classique (hommes, cadres, 30 – 50 ans), les services vélos parviennent à attirer :

▪ Des femmes

- Vélo-écoles : 87%
- Aide à l'achat VAE : 58 %
- Location de VAE : 56 %

▪ Des personnes en insertion :

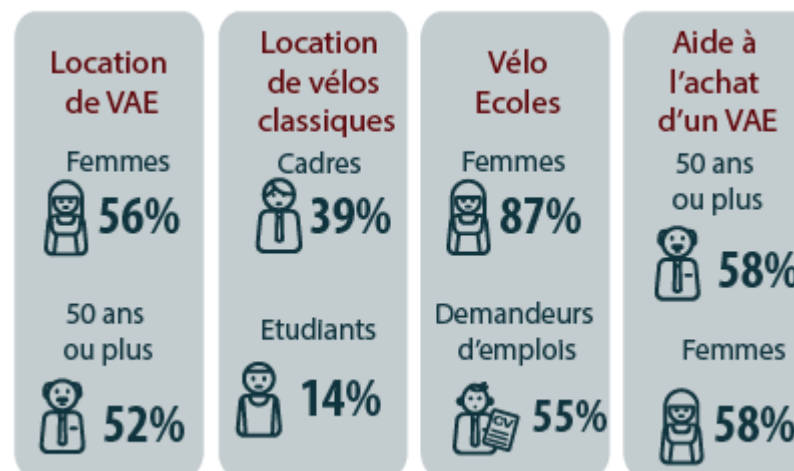
- Vélo-écoles : 55 % en recherche d'emploi

▪ Des étudiants

- Location longue durée : 14 %

▪ Des séniors :

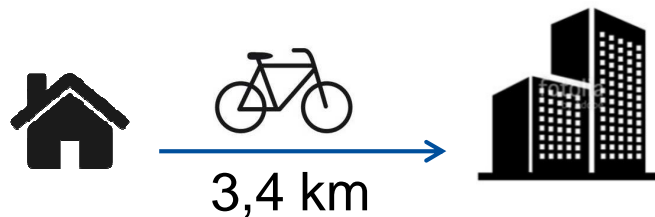
- Aide à l'achat de VAE : 58 % ont plus de 50 ans
- Location de VAE : 52 % ont plus de 50 ans



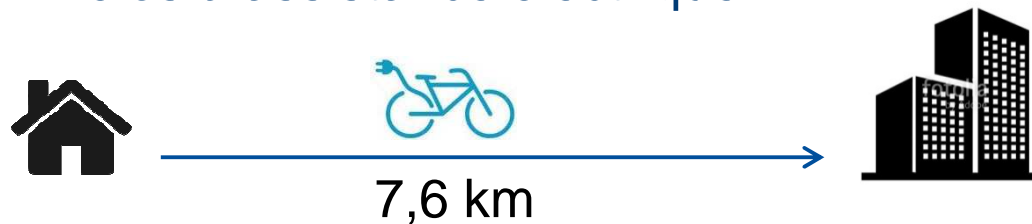
2- Des services complémentaires

- Des usages complémentaires

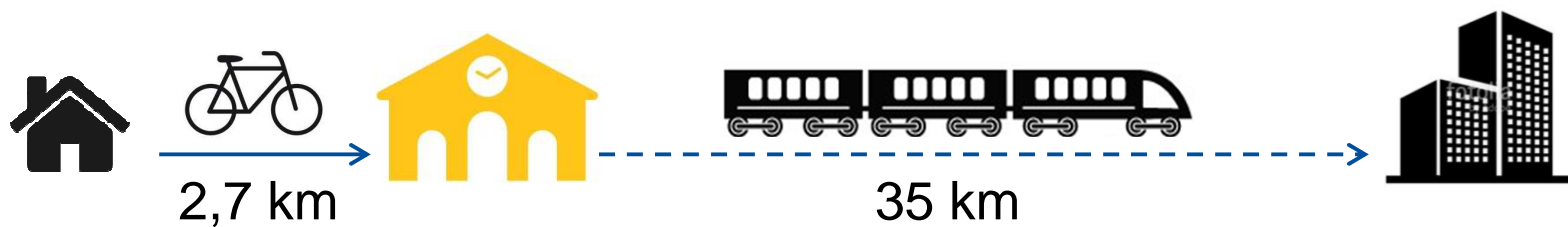
- Vélo classique



- Vélos à assistance électrique



- Intermodalité vélo + train



Conclusion

- Les services vélos sont un investissement public efficace
- Le VAE et l'intermodalité permettent d'élargir considérablement le domaine de pertinence de la pratique du vélo
- Les services vélos sont complémentaires et il est utile d'en développer plusieurs sur un même territoire

ADEME



Agence de l'Environnement
et de la Maîtrise de l'Énergie

Merci de votre attention