

# MOUVABLE

## Conseil de mobilité



# Évolution de l'offre



## Créations en 2010 :

Des créations en 2010 sur la partie sud de l'Aquitaine viennent renforcer l'offre Ter Aquitaine existante

- 1 Pau – Bordeaux le dimanche
- 1 Bordeaux - Bayonne prolongé jusqu'à Hendaye
- 1 aller-retour Bayonne – Pau en semaine
- 1 Bayonne – Pau les samedis et dimanches

Notamment le pôle d'échanges de Pessac comme point d'entrée sud de l'agglomération.

- Création d'arrêts supplémentaires à Pessac sur
  - 2 Ter Bordeaux – Tarbes tous les jours
  - 1 Ter Tarbes – Bordeaux l'été
  - 1 Ter Bordeaux – hendaye les vendredis, samedis et dimanches
  - 1 Ter Hendaye – Bordeaux les vendredis et dimanches

# Modernisation des gares



- Réaménagement de la gare de Pessac en pôle d'échanges (2007)
- Réouverture de la gare de Marcheprime et réaménagement du BV (2009)
- Créations des haltes de Cenon (2007) et Arlac (2010)
- Réaménagement de la gare de Blanquefort - BV et abords (2009)
- Réaménagement de la halte de Parempuyre et des abords (2011-2012)
- Réouverture de la gare de Margaux et réaménagement du BV (2009)
- Renouvellement de l'équipement de la halte de Bruges (2007)
- Réaménagement de la gare de St-André de Cubzac - BV (2009) et abords (2011)
- Renouvellement de l'équipement de la halte de St-Loubès (2007)
- Renouvellement de l'équipement de l'ensemble des haltes de Bordeaux à Langon (2010)

# Matériel roulant Ter Aquitaine - perspectives



400 M€ engagés pour l'acquisition de 46 nouveaux matériels :

- Les 7 derniers AGC reçus en 2010 (27 AGC)
- + 4 A-Ter
- Nouvelle livrée



**A partir de fin 2013 :**

- **24 rames Régio2N** commandées en 2010
  - (2 livrées en 2013, 8 en 2014, 8 en 2015, 6 en 2016)
  - matériel Bombardier, électrique, 82 mètres de long, 160 km/h
  - 2 niveaux, 340 places assises (680 si 2 rames) + possibilité 300 places debout par rame
  - affectation prioritaire prévue sur Bordeaux - Agen et Bordeaux - Arcachon,



# Matériel roulant Ter Aquitaine - perspectives

## A partir de mi-2013 :

- **22 rames Régiolis** (8 livrées en 2013, 6 en 2014 et 8 en 2015)
  - matériel Alstom, électrique, 74 mètres de long, 160 km/h
  - un niveau, 220 places assises (440 si 2 rames jumelées – 660 si 3 rames)
  - affectation prioritaire sur Bordeaux - Coutras - Angoulême, Bordeaux - Le Verdon, Bayonne – Pau, ainsi que sur Bordeaux - Pau/Hendaye



## A partir de 2014 :

- Radiation des 29 automotrices Z2, des 23 autorails X2200 et 25 remorques XR 6000, ainsi que de rames Corail ; Revente à une Région du petit parc de 6 rames Z-Ter
- Ré-affectation des AGC sur Bordeaux - Bergerac - Sarlat, Bordeaux - St Mariens et en complément sur Bordeaux - Le Verdon

# Chiffres-clés Ter Aquitaine



Ma Région, mon train et moi

**40 000 voyageurs par jour**

**14 lignes sur le réseau**

**1500 kilomètres de lignes**

**158 gares et points d'arrêts**

**317 circulations quotidiennes**

**8,5 millions de km parcourus en 2010**

# Evolution recettes et trafic 2009-2010



+6.03 % de recettes 2010 / 2009

+3.98% de trafic 2010 / 2009 (Résultat national Ter : - 0,1%)

Dans un contexte 2010 marqué par des mouvements de grève, de nombreux travaux, et la crise économique.

Faits marquants en 2010 : mouvements sociaux d'avril et d'octobre, tous les travaux impactant la régularité de nos lignes, dans une moindre mesure Xynthia.

Part des abonnés : 30,8% en 2009 et 30% en 2010

Pour autant, Aquitaine a bénéficié de son attrait Touristique et d'une bonne tenue de la progression de son trafic Loisir.

Part des occasionnels : 50,1% en 2009 et 51,3 % en 2010

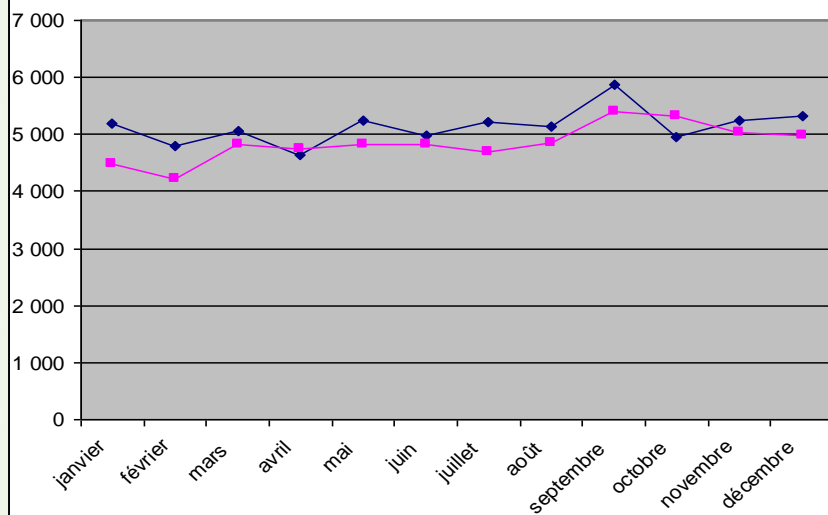
A noter également l'effet mécanique de l'intégration de trains anciennement Intercités dans le périmètre de TER.

# Evolution recettes et trafic 2009-2010

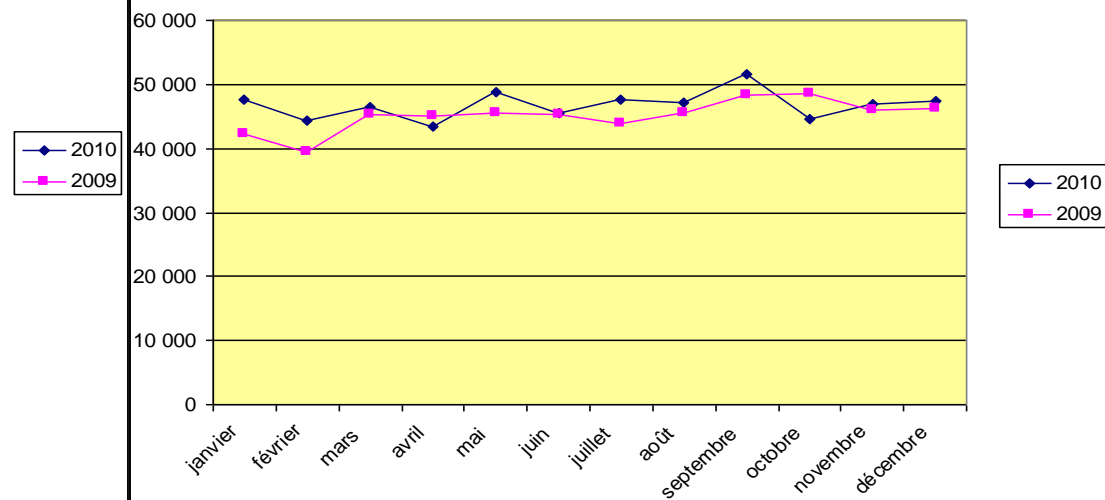
+6.03 % de recettes 2010 / 2009

+3.98% de trafic 2010 / 2009 (Résultat national Ter : - 0,1%)

Evolution Recettes (yc compensations)



Trafic en milliers de VK



Recettes en cumul fin décembre

61,7 M€ en 2010

58,3 M€ en 2009

Trafic en cumul fin décembre

562 MVK en 2010

541 MVK en 2009



# Résultats 2011 - tendance



Un premier semestre en nette progression par rapport à 2010 malgré un début d'année difficile.

## **+ 8.6% de recettes en cumul à fin août 2011**

Janvier et février, l'effet crise persiste mais le résultat est marqué par un positionnement des vacances de février défavorable. Ainsi, le trafic occasionnel est fortement touché alors que le trafic abonné résiste.

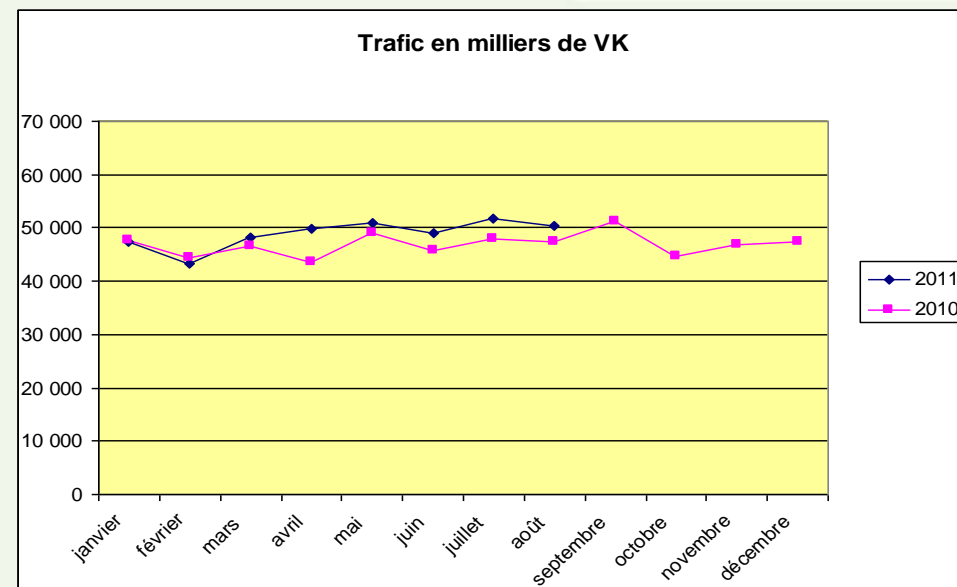
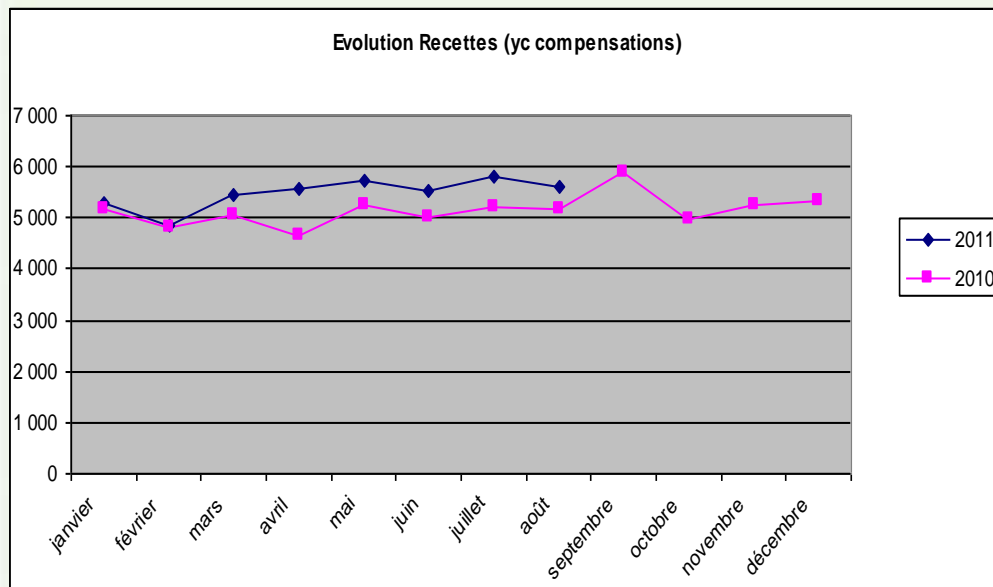
Mars amorce la reprise de la tendance à la hausse avec l'effet positif des vacances scolaires et avril bénéficie de l'effet grève 2010.

Été: la tendance se confirme grâce à une importante hausse des déplacements Privé/Loisirs sur l'ensemble des lignes : **+ 4% d'augmentation de trafic pour ce motif.**

Près de 80% de l'augmentation du CA, enregistré par rapport à août 2010, correspond à une croissance du marché privé/loisirs.

Forte progression sur Bordeaux – Arcachon confirmant l'effet de la météo favorable :  
**+ 7% d'augmentation en CA au mois d'août sur l'OD Bordeaux Arcachon.**

# Evolution recettes et trafic 2009-2010



## Recettes en cumul fin août

- 43,9 M€ en 2011
- 40,4 M€ en 2010

## Trafic en cumul fin août

- 391 MVK en 2011
- 372 MVK en 2010

# Trafic des axes Ter sur l'étoile de Bordeaux



On constate que le trafic a retrouvé un dynamisme soutenu en 2011 sur l'étoile de Bordeaux.

**Au total : + 13,28% d'augmentation de trafic**

Le marché Fréquent (marché des abonnés), après une stagnation préoccupante en 2010, a repris de la croissance.

Le nombre d'abonnements (Izy Pass toutes formules et Modalis) vendus est en hausse de **+7,3% par rapport à 2010**

Les 2 nouveaux produits Modalis proposés depuis la rentrée se comportent bien; à ce jour 121 Modalis annuels « Tout Public » et 193 Modalis annuels « Jeunes – de 28 ans » sont en circulation et viennent s'ajouter aux 4300 abonnés Modalis Ter/Tbc, dont 2300 abonnés circulants.

Le marché occasionnel est en forte hausse grâce notamment au dynamisme des campagnes orientées « tourisme » et aux diverses promotions proposées par le Ter Aquitaine (Forfaits océan, carte Izy Air à prix réduit, Club Ter Aquitaine.) :

**+ 4% d'augmentation des cartes IZY AIR vendues entre janvier et août**

**+ 6639 forfaits océan vendus entre juillet et août, représentant environ 10000 clients**

*Annexe 1*

# Trafic des axes Ter sur l'étoile de Bordeaux



Ma Région, mon train et moi

## Evolution du Trafic en MVk 2009-2010

AXE	2009	2010	évolution
BORDEAUX - LANGON	49 793	49 639	-0,31%
BORDEAUX - LIBOURNE	52 284	52 097	-0,36%
BORDEAUX - ARCACHON	86 130	87 401	1,48%
BORDEAUX - DAX	59 157	59 599	0,75%
BORDEAUX - MONT DE MARSAN	38 789	37 805	-2,54%
BORDEAUX - POINTE DE GRAVE	18 793	14 596	-22,33%
BORDEAUX - ST MARIENS	11 851	12 354	4,24%

## Evolution du Trafic en MVk à fin août 2011

AXE	2 010	2 011	évolution
BORDEAUX - LANGON	31 574	33 957	7,55%
BORDEAUX - LIBOURNE	33 430	36 398	8,88%
BORDEAUX - ARCACHON	58 314	61 497	5,46%
BORDEAUX - DAX	40 685	46 920	15,33%
BORDEAUX - MONT DE MARSAN	25 387	25 879	1,94%
BORDEAUX - POINTE DE GRAVE	9 098	12 816	40,87%
BORDEAUX - ST MARIENS	7 629	8 619	12,98%

# Analyse par marché



## Le marché domicile - travail : 29,8% des recettes Ter Aquitaine

### Evolutions 2010 / 2009 :

- IZY Pass hebdomadaire : - 6,4%
- IZY Pass mensuel : - 4,6%
- IZY Pass annuel : + 26,8%
- MODALIS hebdomadaire : - 14,2%
- MODALIS mensuel : + 8%

## Le marché domicile - études : 13,6% des recettes Ter Aquitaine

### Evolutions 2010 / 2009 :

- Recettes : + 7%
- Cartes Aquitaine Etudiants : + 5,1% en nombre.

## Le marché privé - loisirs : 51,9% des recettes Ter Aquitaine

### Evolutions 2010 / 2009 :

- IZY Air : + 8,6%
- Plein tarif : + 11,7%

# Actions sur l'intermodalité 2010/2011



- **Coopération avec Tbc**

- Été 2010: La prise en charge voyageurs pendant les travaux de la ligne de ceinture entre Bordeaux St Jean et Ravezies (solution Modalis offerte par la SNCF aux voyageurs impactés par l'interruption des circulations ferroviaires, signalétiques et informations sur les arrêts St Jean et Ravezies de la ligne C)

Communiqué de presse et info C proposant des solutions d'acheminement à nos clients pendant les travaux de la ceinture

- La participation à la campagne Tbc sur l'intermodalité en sept 2010
- Été 2011: participation avec Kéolis à la création des documents d'informations sur les pôles d'échange Ravezies, Bordeaux St Jean, Pessac.

- **Février 2010, mise en œuvre du VCUB** : le service est rendu accessible aux porteurs de la carte Modalis, communication sur le nouveau service incluse sur l'ensemble des supports de communication Modalis.

- **Création de la plateforme de recette régionale billettique**

=> rentrée 2011: 2 nouveaux produits Modalis avec la CUB (Annuel Tout Public et annuel Jeunes – de 28 ans)