

Réseau TRANSGironde

Rapport d'activités

2010



Réunion Mouvable
du 18 octobre 2011

TransGironde : le réseau de cars départemental géré par le Conseil Général de la Gironde.

Implanté dans le département, notamment dans les zones rurales, il propose une offre de transport interurbaine mais également une intermodalité renforcée avec les autres réseaux du département.

TransGironde en quelque chiffres...

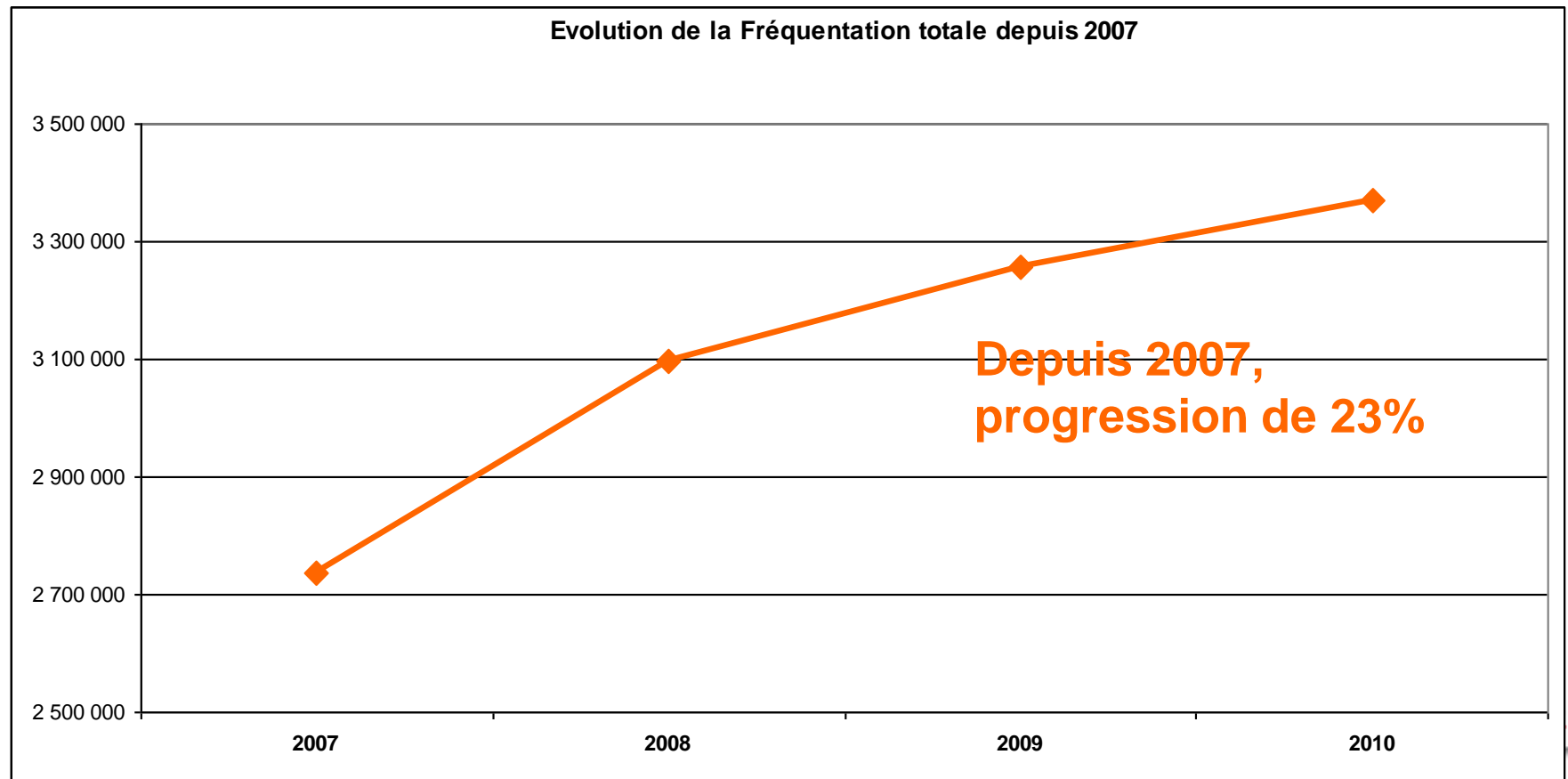
- > 64 lignes régulières commerciales
- > 600 cars scolaires qui circulent chaque jour
- > 50 000 élèves transportés quotidiennement
- > 379 communes desservies

Le réseau

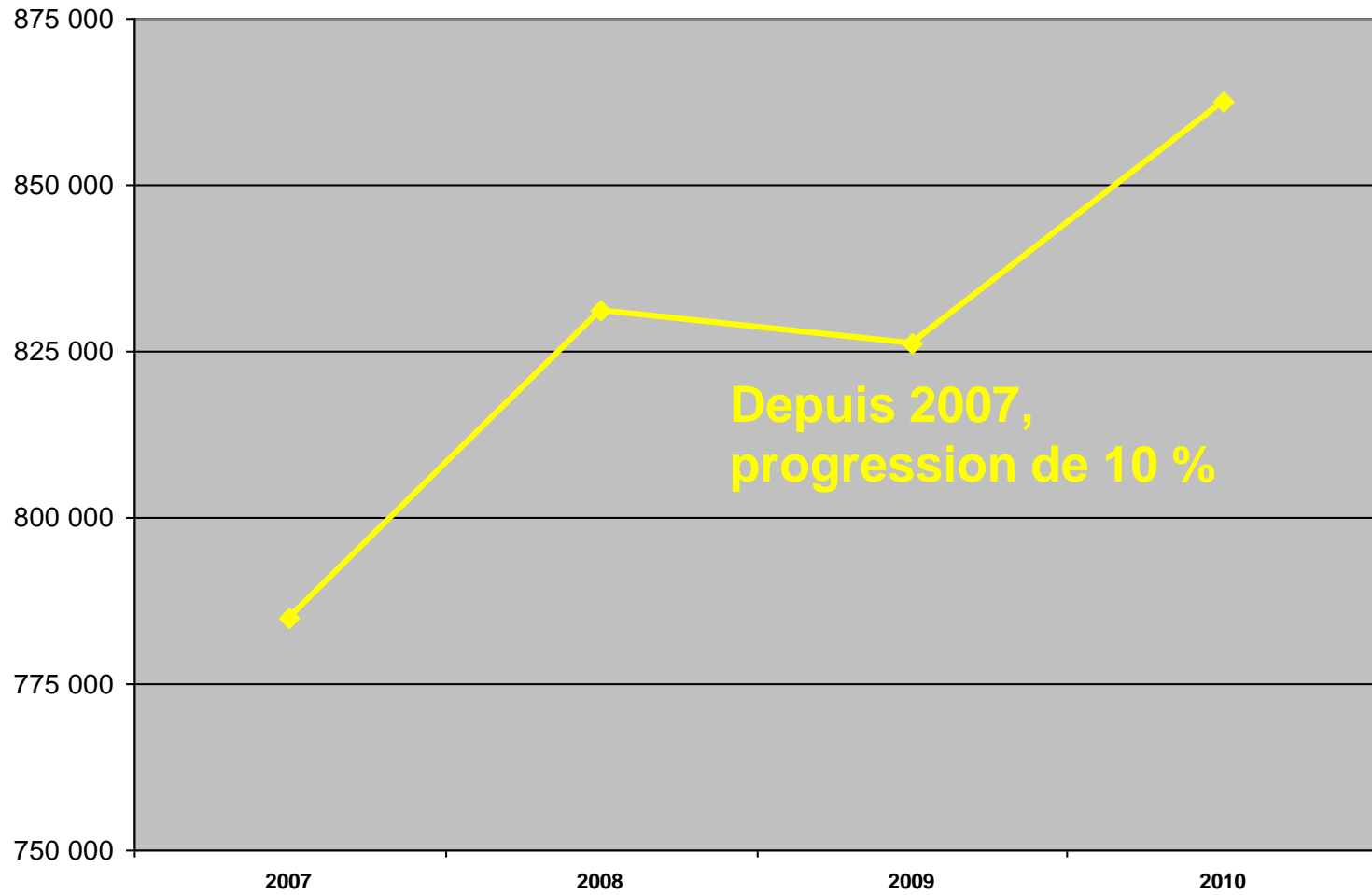


Le Réseau TransGironde

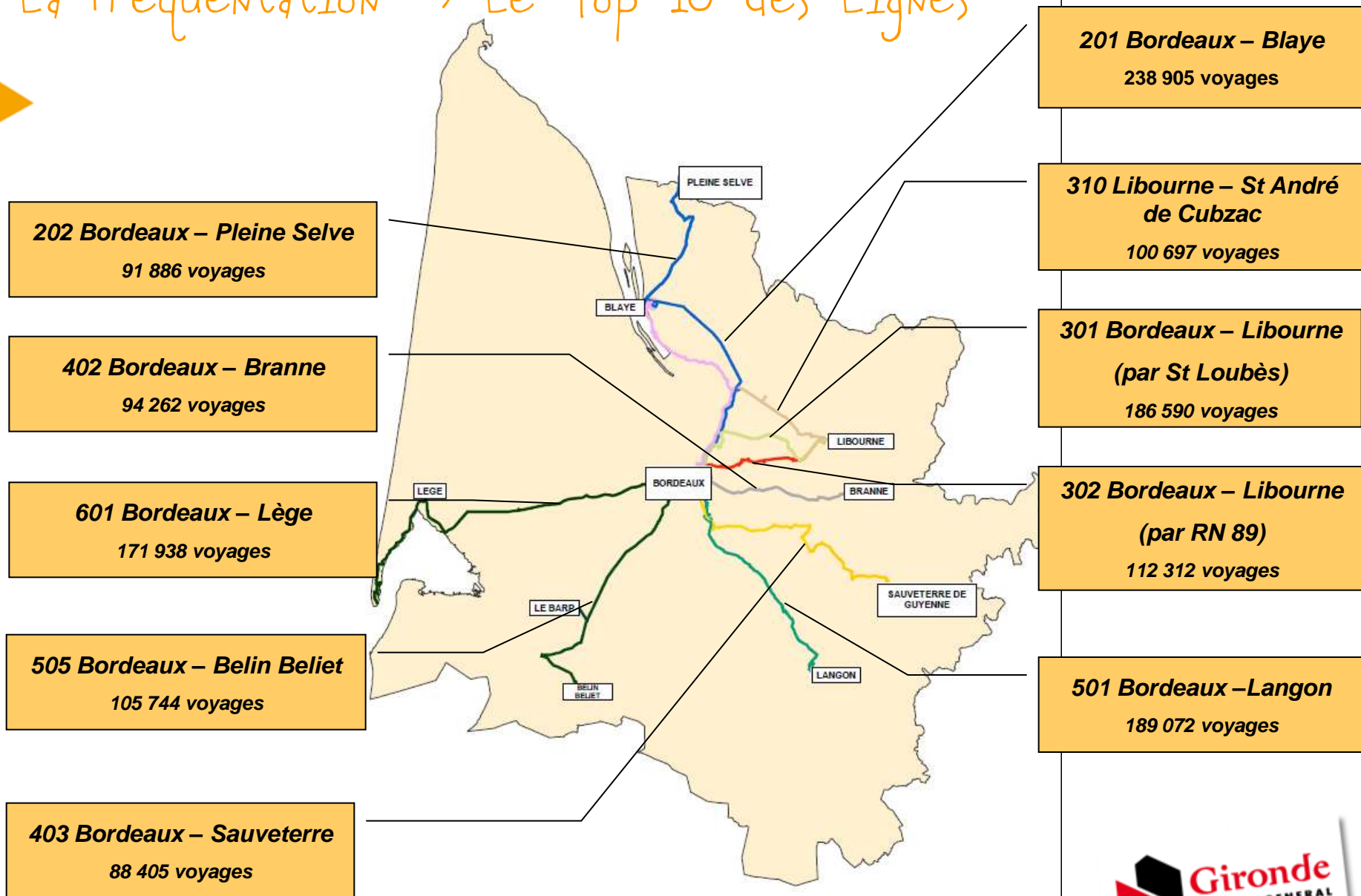
En 2009, 3 258 017 voyages → soit une augmentation de 3%.
En 2010, 3 371 644 voyages



Evolution de la Fréquentation Commerciale depuis 2007



La Fréquentation -> Le Top 10 des Lignes

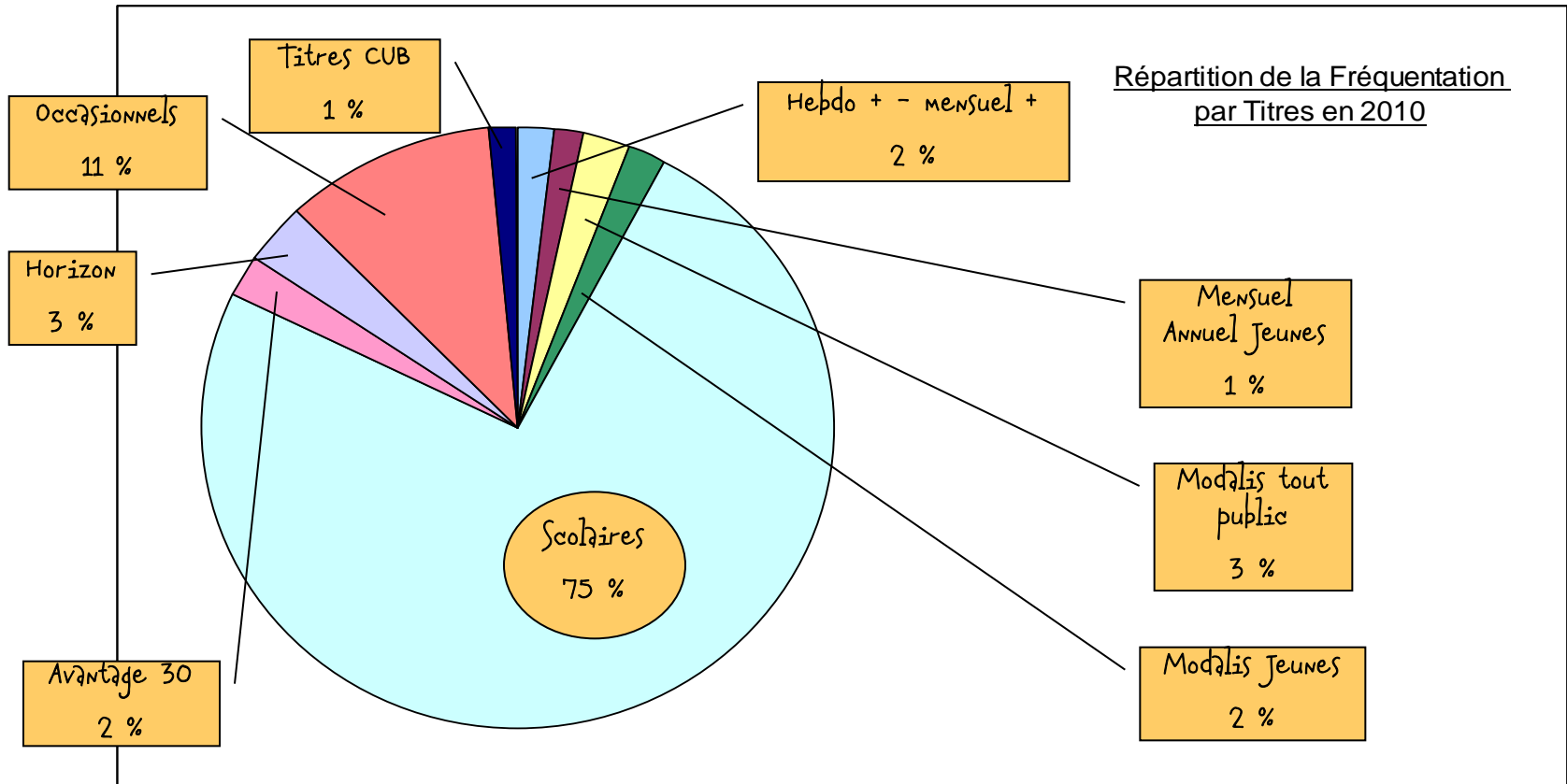


► La Fréquentation

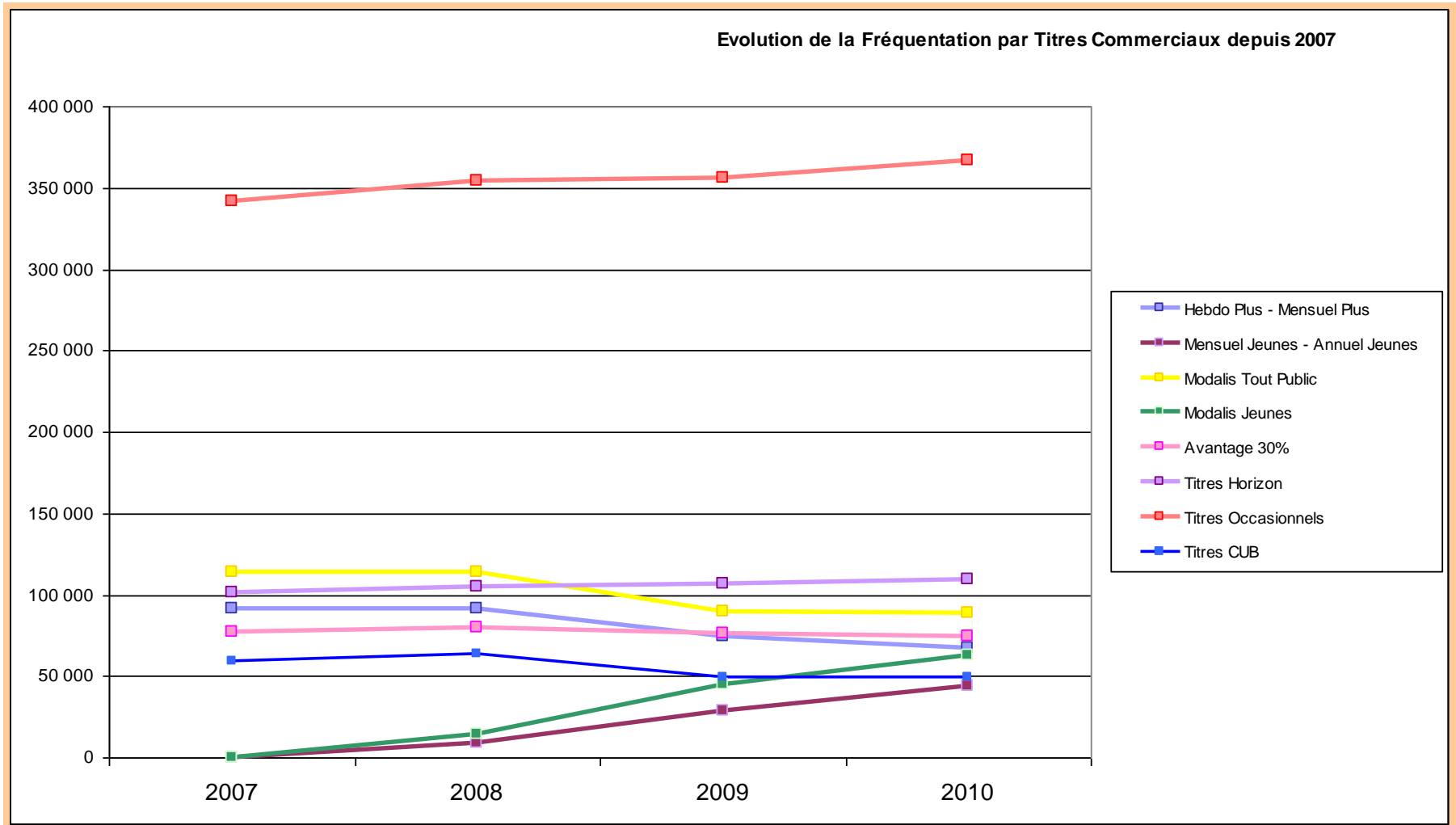
> Les Titres

- **Voyages scolaires** : 75% de la fréquentation totale.
- **Titres occasionnels** : 11% de la fréquentation totale.

► La Fréquentation

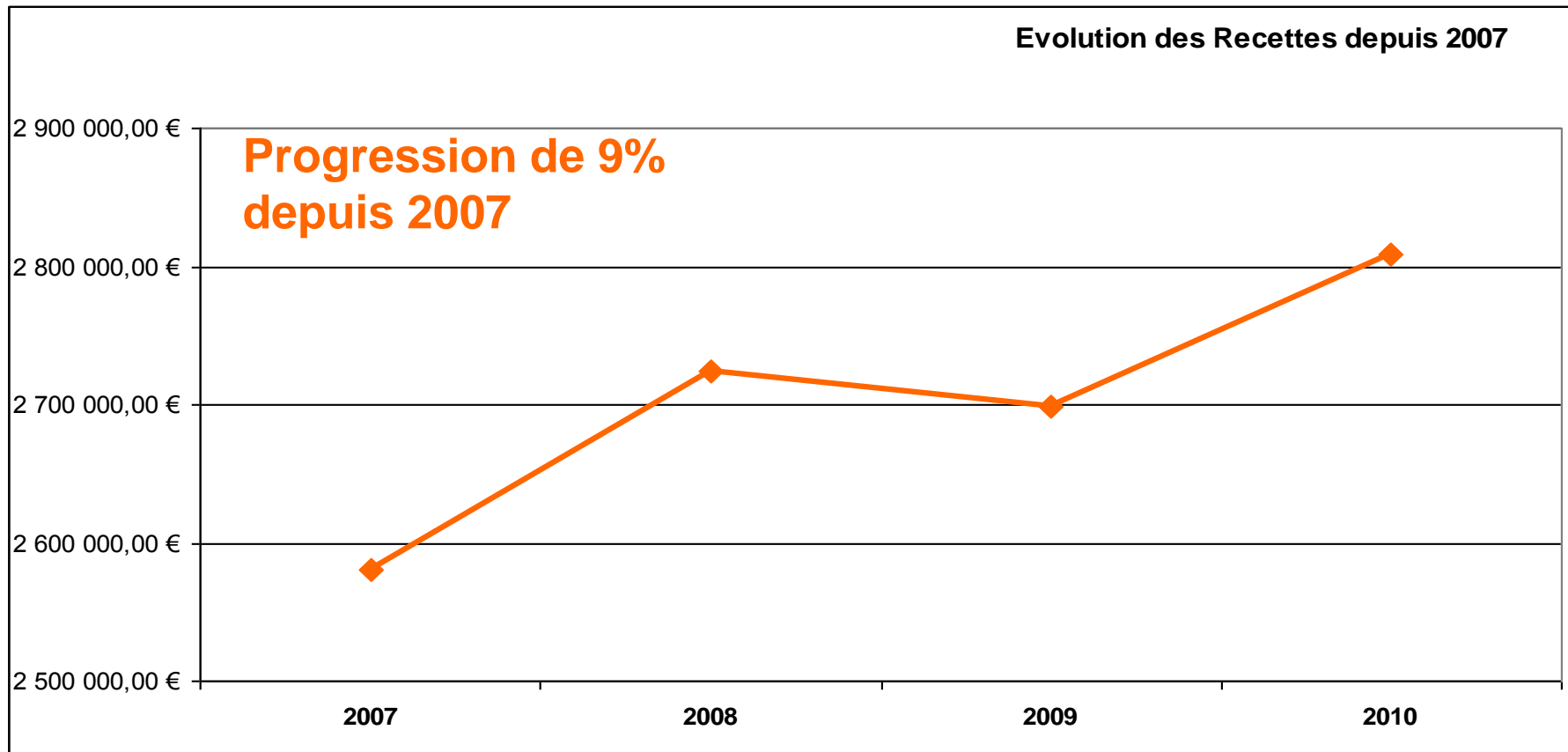


La Fréquentation

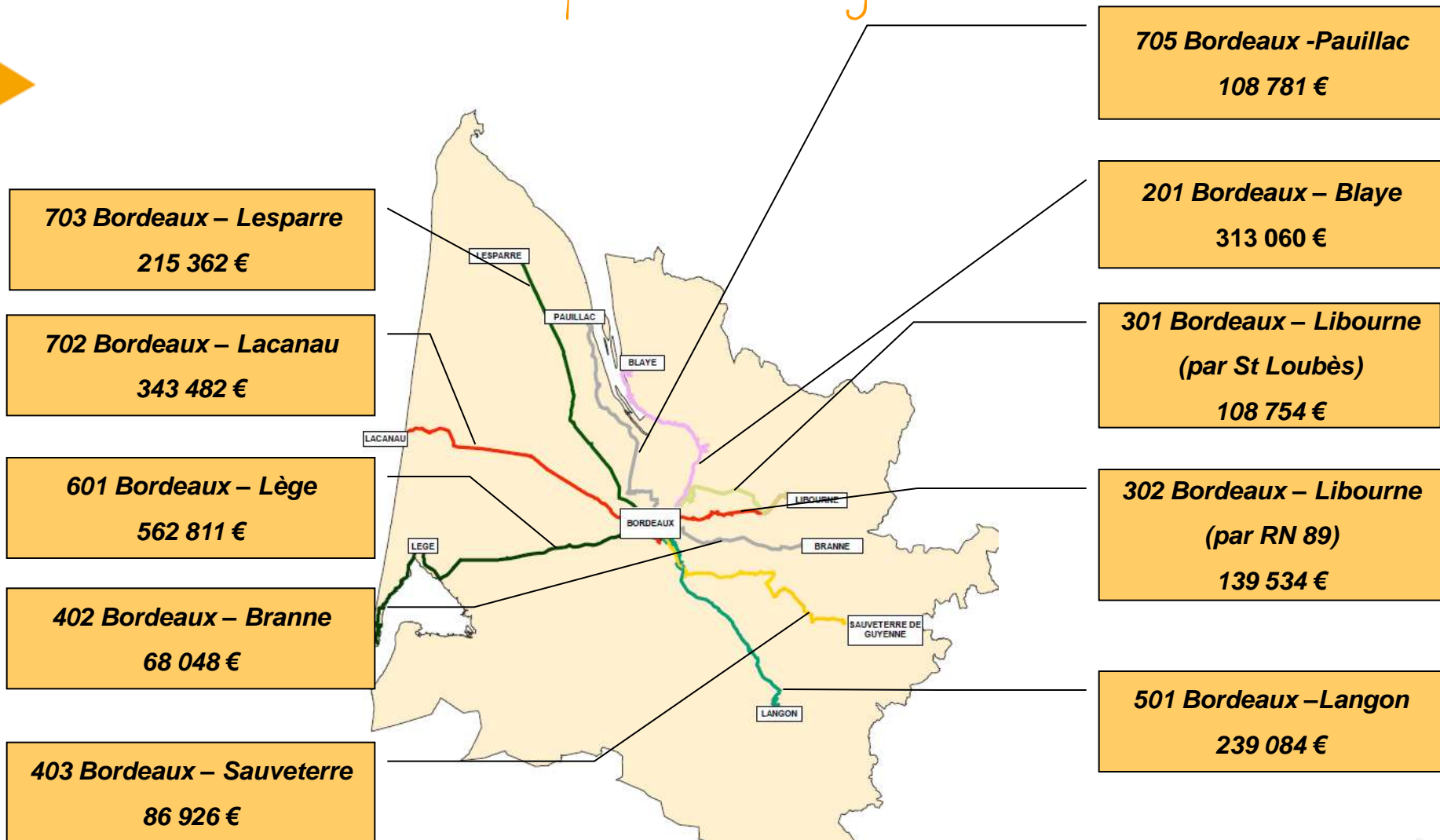


Les Recettes

2009 : **2,7 M€**, 2010 : **2,8 M€** de recettes commerciales
soit une augmentation de 4%.



Les recettes -> Le Top 10 des Lignes



► Les Recettes

Les Titres

En 2010 : les **titres occasionnels** (avantage 30% + horizons + occasionnels) représentent **80%** des recettes.

Abonnements **Modalis**

- en 2009, **10%** des recettes
- en 2010, **13%** des recettes

Les recettes Modalis Jeunes passent de 2% des recettes globales en 2009 à 5% en 2010.

Les Recettes

Hebdo + - Mensuel +
5 %

Mensuel - Annuel Jeunes
3 %

Répartition des recettes par Titres
Année 2010

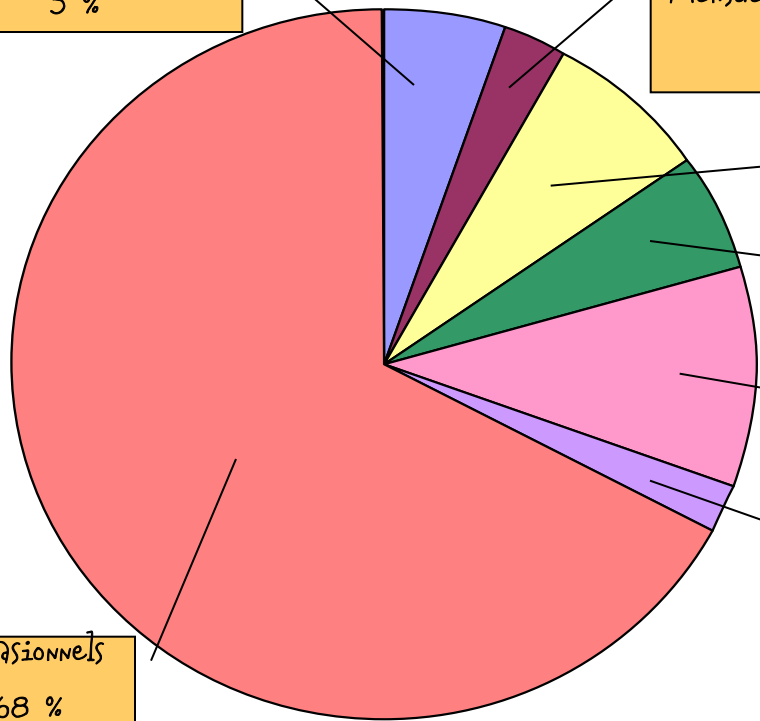
Modalis tout public
7 %

Modalis jeunes
5 %

Avantage 30
10 %


Horizon
2 %

Occasionnels
68 %



► Le Système d'Informations Voyageurs
de la Gironde

transgironde.fr



*Depuis de nombreuses années, la Gironde s'est engagée dans un effort important de modernisation de son réseau de cars TransGironde, en favorisant l'**intermodalité** à plusieurs titres :*

- ***dans l'organisation de son réseau** : connexion au tramway en 2006 de toutes les lignes en terminus sur la CUB*
- ***dans la tarification** : création en 2005 (avec la Région et la CUB) des premiers titres combinés Modalis*
- ***dans l'information Voyageurs** : mutualisation de l'information Transport dans les agences du réseau communautaire et en 2010 , mise en place du Système d'Information Voyageurs (SIV).*



Le S.I.V mis en place en Gironde constitue sans nul doute un outil novateur au service de la mobilité.

Il a pour vocation de faciliter la mobilité sur l'ensemble du territoire girondin

- **en promouvant l'offre de transport** mise en place par la collectivité départementale
- **en intégrant les données de tous les autres réseaux** présents sur le territoire girondin
- **en valorisant, à l'échelle du département, l'offre de transport intermodale** dans son intégralité.

L'objectif est de faciliter les déplacements de tous les girondins y compris les usagers scolaires.

Qu'est ce qu'un Système Information Voyageurs Ou SIV ?

- Centrale d'appels téléphoniques
- Site Internet
- Site mobile

Désormais les Girondins disposent de moyens complets pour s'informer sur leurs déplacements en Gironde...

La centrale d'appels téléphonique
et la mise en service du numéro unique

1er février 2010 : ouverture de la Centrale
d'appels téléphonique et mise en service
du numéro unique : **0974 500 033**

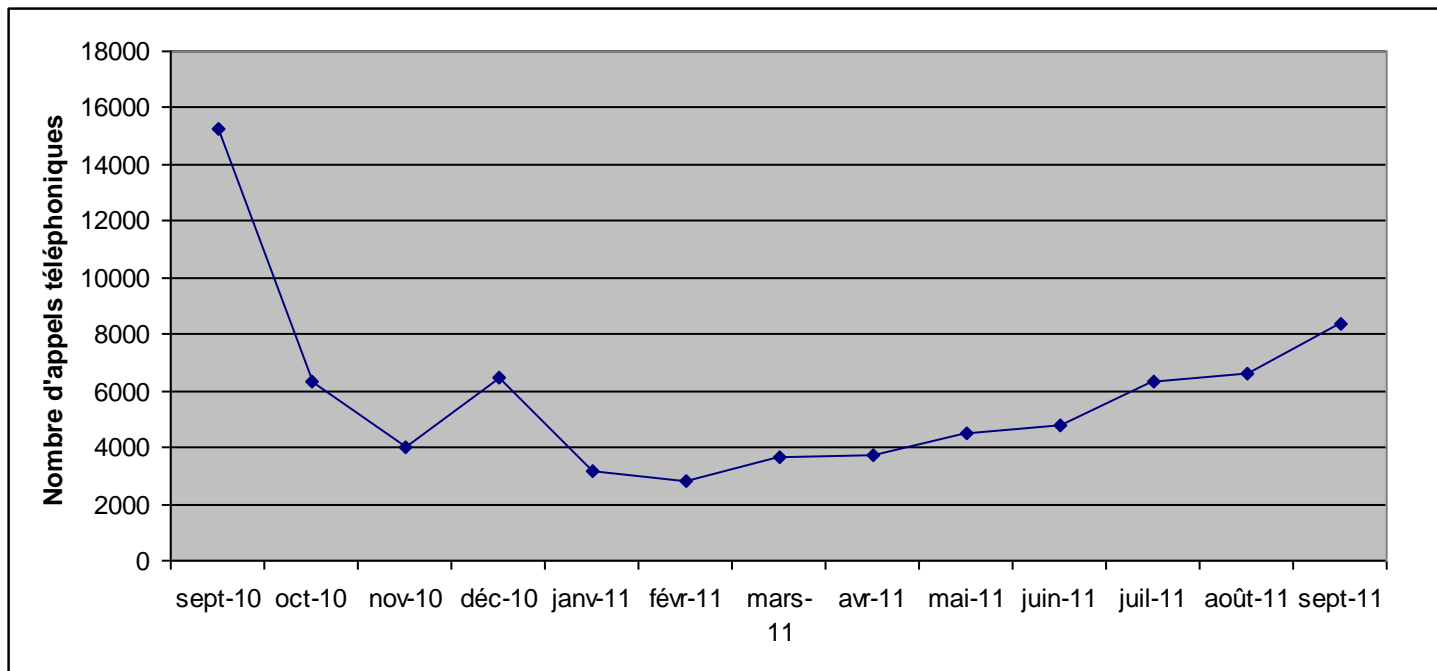


► La plateforme téléphonique et ses missions...

- Accueil téléphonique
- Enregistrement et traitement de toutes les réclamations des usagers.
- Prise des réservations pour les transport à la demande
- Mise en ligne sur le site internet des perturbations (travaux, grèves, intempéries...)
- Statistiques et rapports d'activité du SIV

La centrale d'appels en quelques chiffres...

- **Bilan 2010 et tendances 2011**



Le site internet

23 juillet 2010 : ouverture du site internet : **transgironde.fr**




Le calculateur d'itinéraire multimodal

Le calculateur d'itinéraires permet de calculer un trajet d'adresse à adresse sur l'ensemble des réseaux girondins :

- TransGironde pour les cars interurbains du département
- Tram et bus du réseau TBC de la CUB,
- Ter Aquitaine,
- navette JetBus pour la desserte de l'aéroport
- Transports maritimes avec les Bacs départementaux qui assurent la traversée régulière de l'estuaire de la Gironde
- Libus sur Libourne
- Baia sur le secteur du bassin d'Arcachon.

Les réseaux de transport en Gironde



cliquez sur un réseau pour en découvrir les détails

Mon trajet en transport collectif

Départ
[(départ) Rue, lieu, arrêt...]

Lieu d'arrivée
[(arrivée) Rue, lieu, arrêt...]

Jeu*di* 27 Janvier

partir après | 15h | 05

Rechercher

Recherche avancée



SON FONCTIONNEMENT

- Le calculateur d'itinéraires propose à l'internaute **une solution de déplacement « clé en mains »** en incluant le trajet piéton
- et s'il n'existe aucune solution en transport collectif, le calculateur d'itinéraire affiche une proposition d'itinéraire routier.
- La feuille de route indique également la **durée du trajet** et son **coût TransGironde ou Modalis** et permet de visualiser en ligne la **cartographie** de l'itinéraire.

► Votre sélection

- Arrêt de départ : Embarcadère (ROYAN)
- Critère de recherche : le plus rapide
- Arrêt d'arrivée : Hôtel de Ville (LESPARRE MEDOC)
- Choix des modes : Bus, Tramway, Car, TAD, Train, Bateau
- Date du trajet : 11/10/2011

► Infos trajet

Départ : 07h45 | Arrivée : 09h35 | Durée totale du trajet : 1h50 | Nombre de changements : 1

Nous vous proposons quelques exemples de tarifs sur le réseau TransGironde. En cas de correspondance avec le réseau TBC, le tarif Modalis est précisé. Le coût de votre trajet est 8,40€ en plein tarif. Avec la carte Avantage 30, ce trajet ne vous revient qu'à 5,88€. Avec un abonnement hebdomadaire ce trajet vous reviendrait à 3,36€.

[Partir plus tôt](#) [Partir plus tard](#)

20 min [Voir le départ sur le plan](#)

Ligne 3 vers : LE VERDON SUR MER - Embarcadère du Verdon

07h45	De : ROYAN - Embarcadère de Royan
09h05	à : LE VERDON SUR MER - Embarcadère du Verdon

Ligne : 3 LE VERDON - ROYAN
Réseau : Bacs de la Gironde
Transporteur : SMD

2 min [Voir l'étape sur le plan](#)

De : LE VERDON SUR MER - Embarcadère du Verdon
à : LE VERDON SUR MER - Pointe de Grave
Distance : 112 m

1 h 0 min [Voir l'arrivée sur le plan](#)

713 vers : LESPARRE MEDOC - Gare SNCF

08h35	De : LE VERDON SUR MER - Pointe de Grave
09h35	à : LESPARRE MEDOC - Hôtel de Ville

Ligne : 713 LESPARRE - POINTE DE GRAVE
Réseau : TransGironde
Transporteur : CITRAM AQUITAINE

Version : 5.5.5.19 Date : 26/04/2011

Légende

- Bateau
- Marche
- Car
- Départ
- Arrivée
- Horaires de ligne

Les autres fonctionnalités du site

Info trafic : perturbations pour cause de travaux, grèves, intempéries, etc...

Système d'alertes directes par mail ou SMS : toutes les perturbations du réseau sur les lignes empruntées par l'utilisateur

Rubrique e-services : Fini la paperasse et les déplacements...

- Choisir un abonnement en ligne
- Recevoir la carte directement à son domicile.
- S'inscrire ou renouveler son dossier scolaire en ligne ...



A partir de la rubrique « E-services », avoir à sa disposition, en téléchargement :

- tous les imprimés,
- les formulaires d'inscription
- les plaquettes d'information

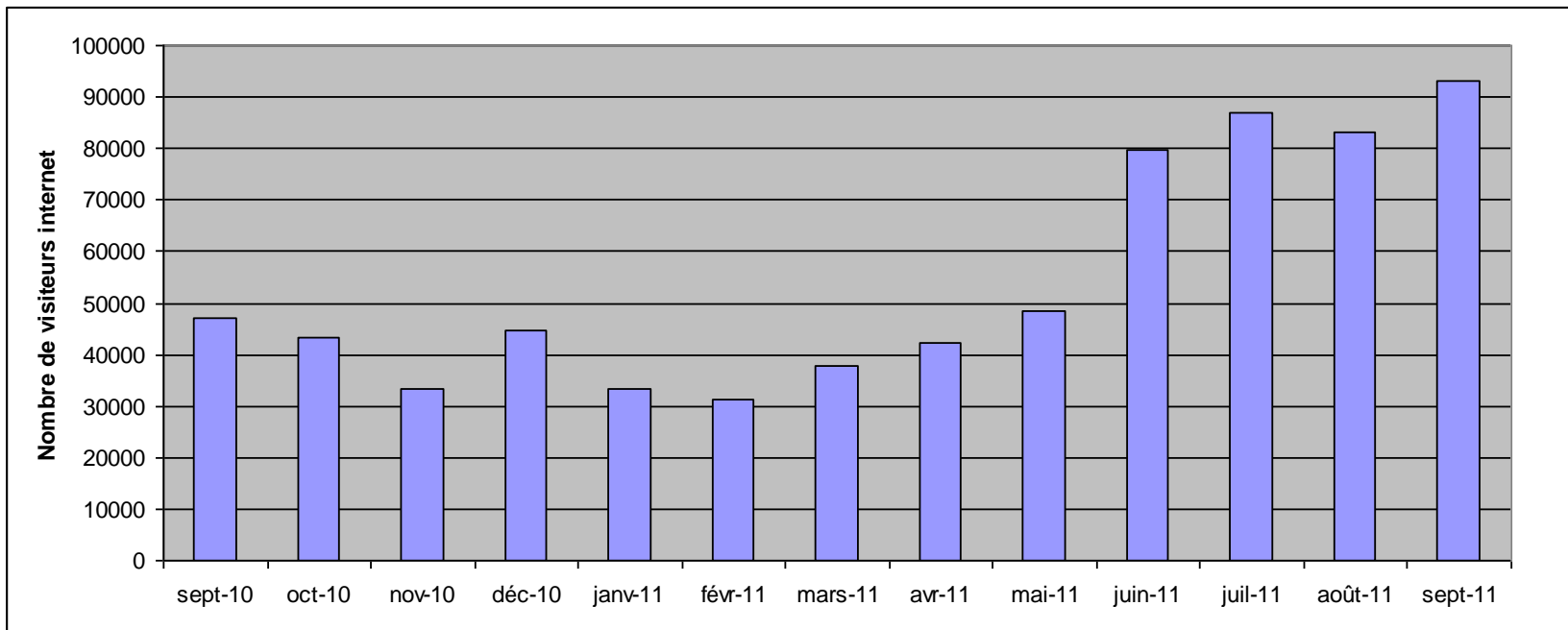
Carte Idées de Balade : promouvoir le réseau par des déplacements de loisirs ou culturels.

Version mobile du site : toute l'info TransGironde... même pendant le trajet !!

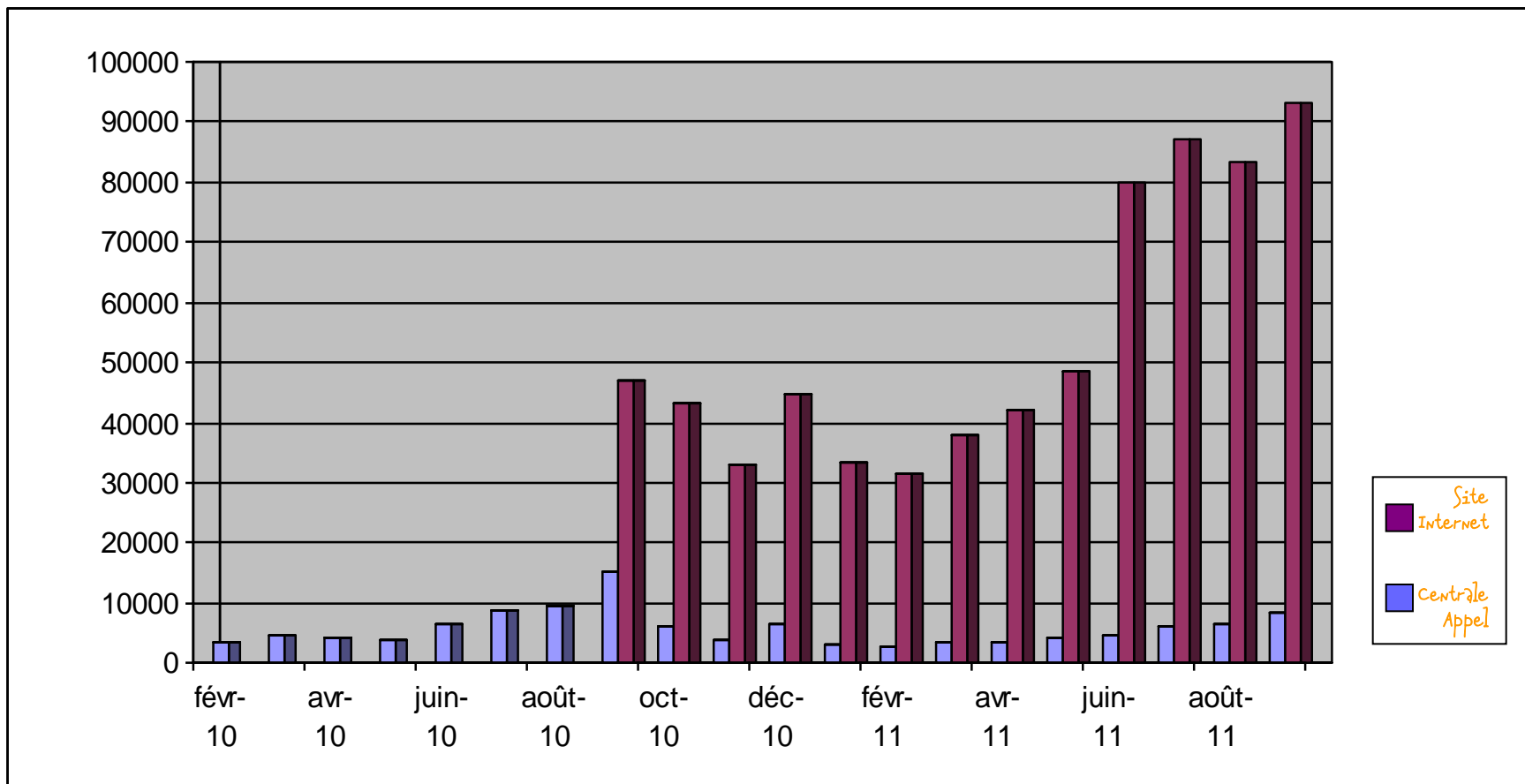


Le site en quelques chiffres...

Bilan 2010 et tendances 2011



Centrale d'appels + site internet



Nous constatons qu'au fur et à mesure que les connexions augmentent le nombre d'appels téléphoniques se stabilise .

En terme de recherches d'info, il y a donc un transfert au profit du site.

Perspectives

- En 2010, définition d'un nouveau Plan Transport
- Renouvellement de la DSP en Septembre 2012 avec tarification unique